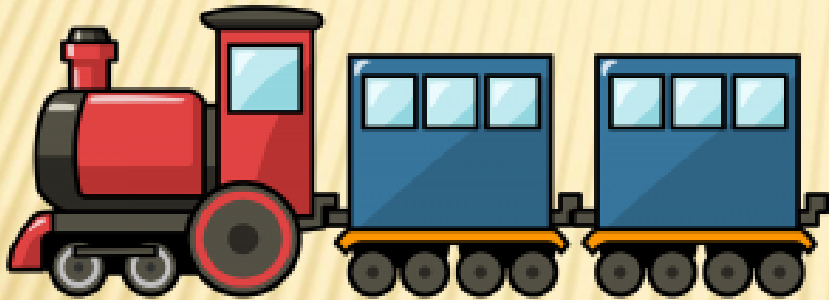


GARSAI IR RAIDĖS

T - D



Parengė Irena Butkuvienė

Taisyklingai ištark paveikslėlių pavadinimus.

Nustatyk kokį garsą (T ar D) turi paveiksliukas.

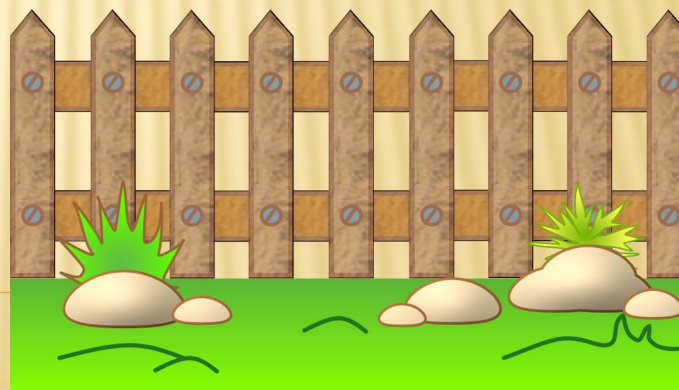
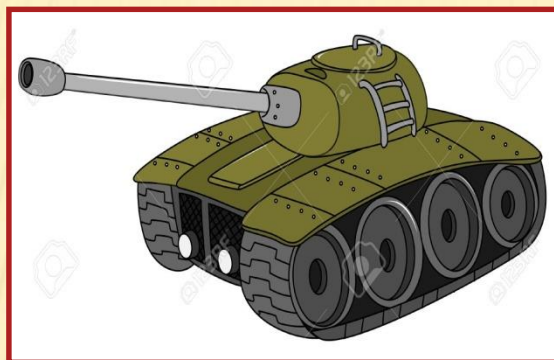
Nustatyk garso vietą žodyje (pradžia, vidurys, pabaiga).

Parink ir įrašyk teisingas T ar D raides.

Suskirstyk paveikslėlius į dvi grupes.

Perskaityk sakinius ir juos pabaik.

Taisyklingai ištark paveikslukų pavadinimus ir garsą T

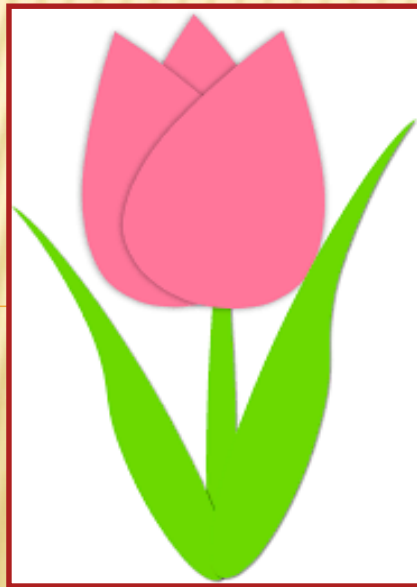
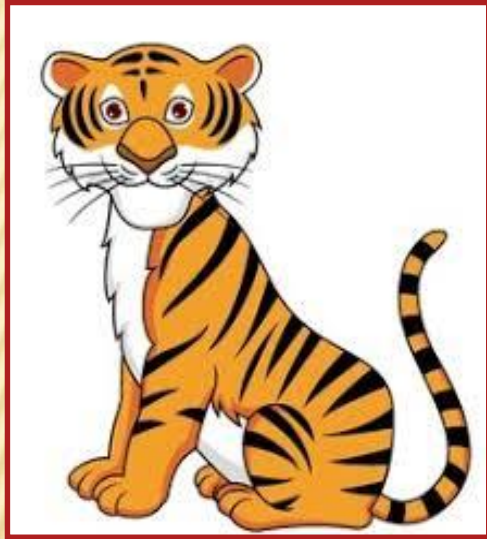


Taisyklingai ištark paveikslukų pavadinimus ir garsą

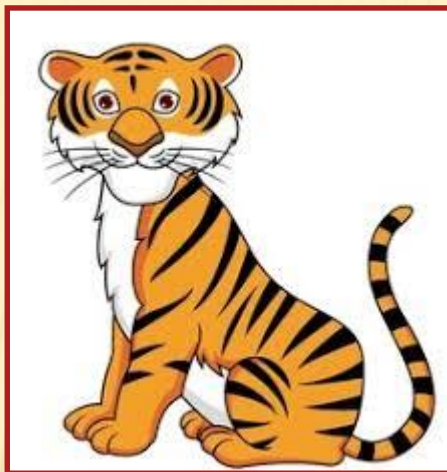
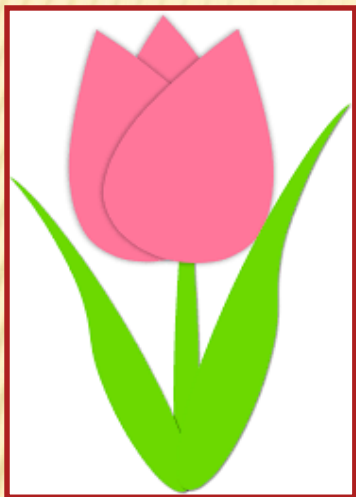
D



Surask paveikslėlius, kurie prasideda garsu T



Sujunk paveikslukus su atitinkamais langeliais. Užrašyk žodžius.

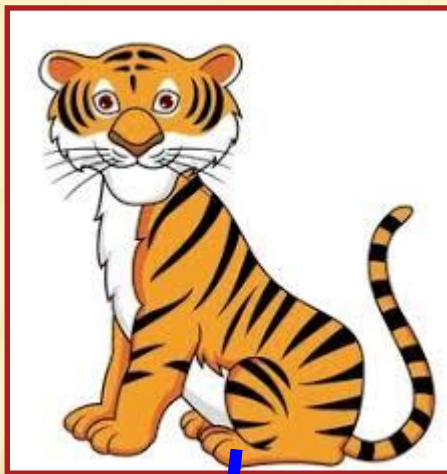
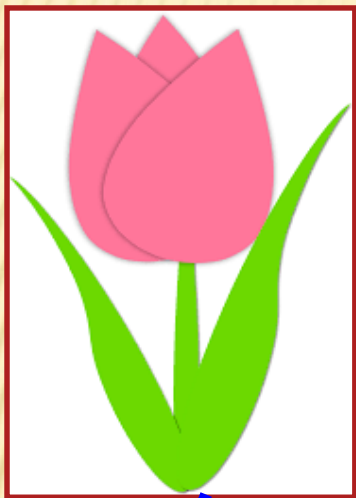


T					
---	--	--	--	--	--

T				
---	--	--	--	--

T					
---	--	--	--	--	--

Sujunk paveikslukus su atitinkamais langeliais. Užrašyk žodžius.

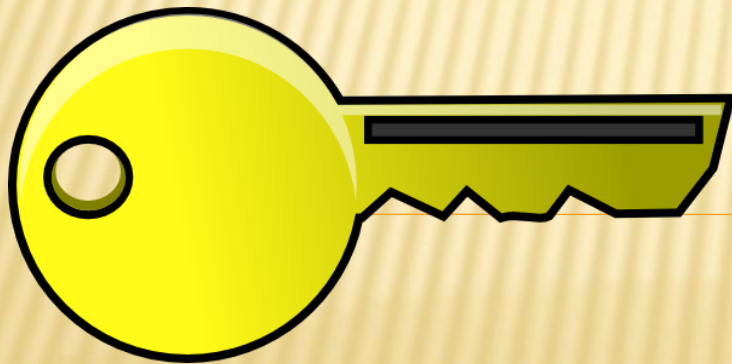
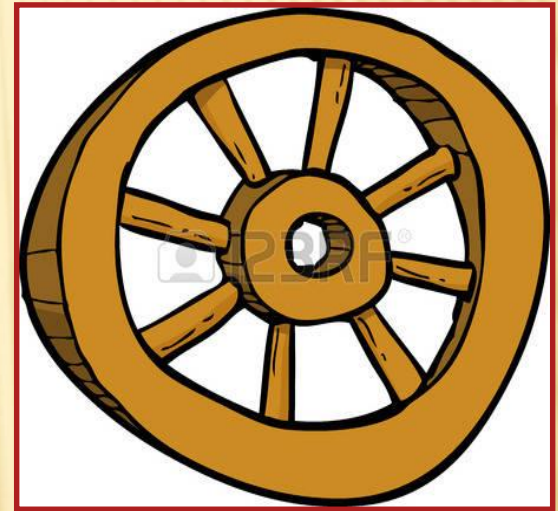
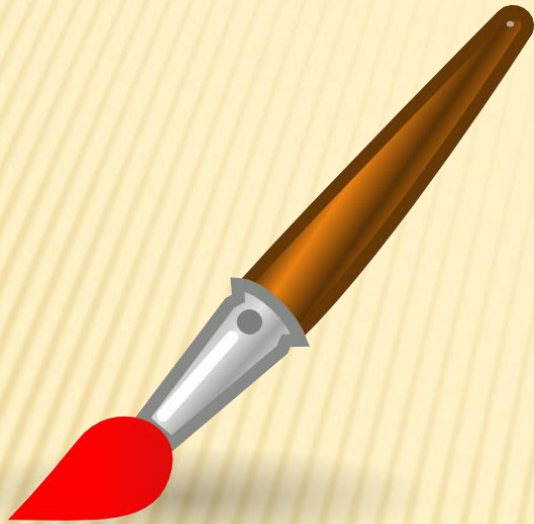


T					
---	--	--	--	--	--

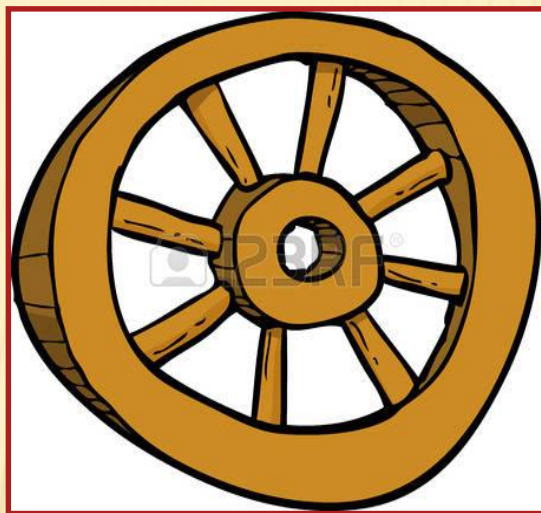
T				
---	--	--	--	--

T					
---	--	--	--	--	--

Surask paveikslėlius, kuriuose garsas **T** yra žodžio viduryje



Sujunk paveikslukus su atitinkamais langeliais. Užrašyk žodžius.

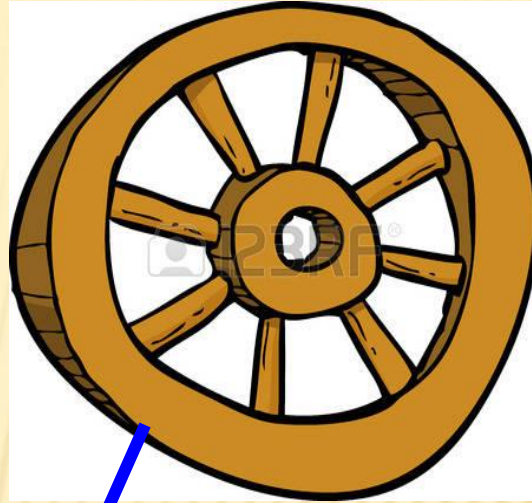


		T		
--	--	---	--	--

		T	
--	--	---	--

			T		
--	--	--	---	--	--

Sujunk paveikslukus su atitinkamais langeliais. Užrašyk žodžius.

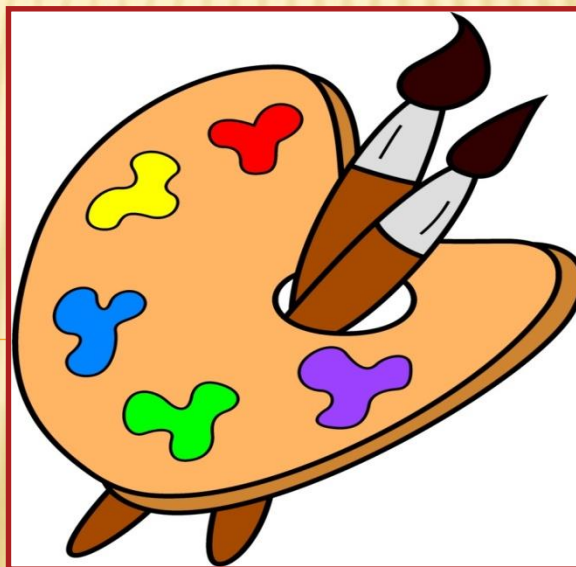
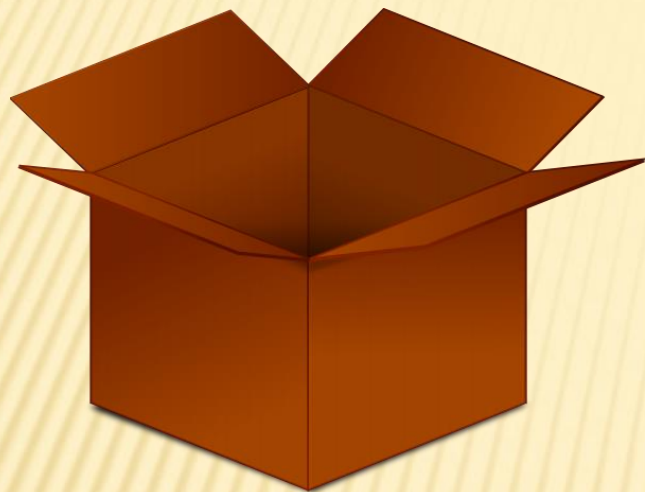


		T		
--	--	---	--	--

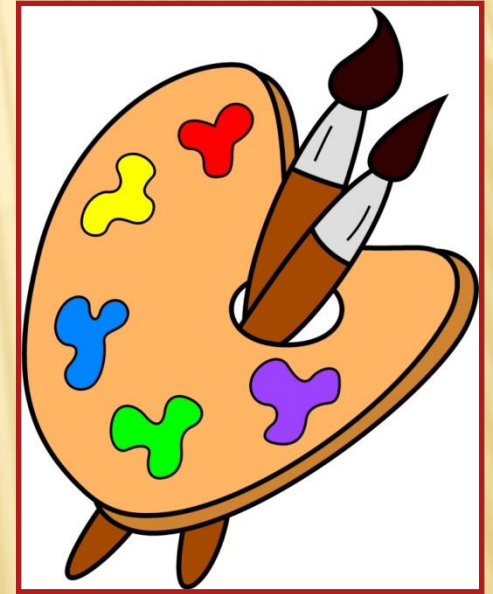
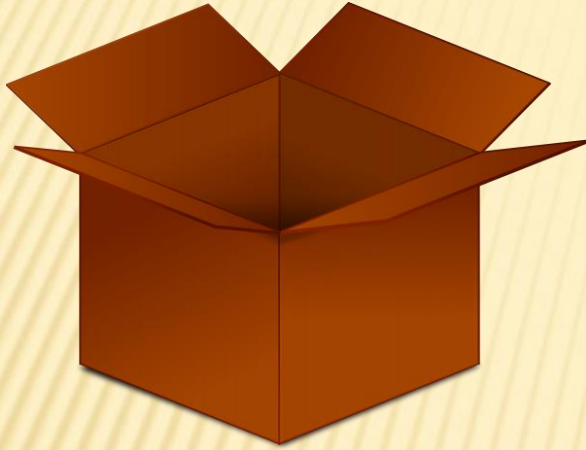
		T	
--	--	---	--

			T		
--	--	--	---	--	--

Surask paveikslėlius, kuriuose garsas **D** yra žodžio pradžioje



Sujunk paveikslukus su atitinkamais langeliais.
Užrašyk žodžius.

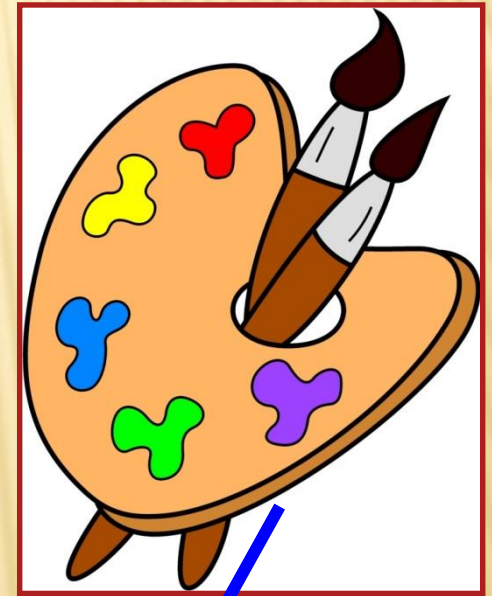
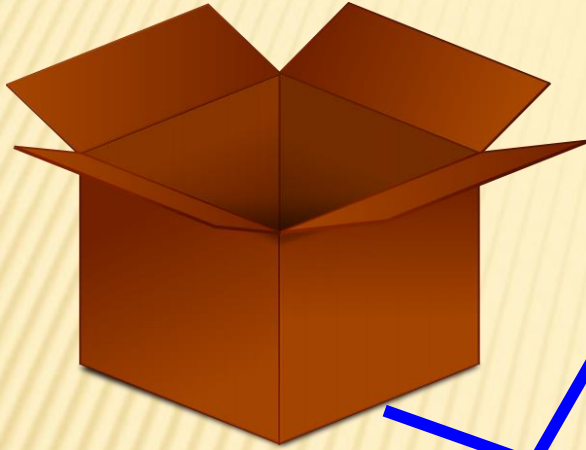


D				
---	--	--	--	--

D				
---	--	--	--	--

D				
---	--	--	--	--

Sujunk paveikslėlius su atitinkamais langeliais.
Užrašyk žodžius.

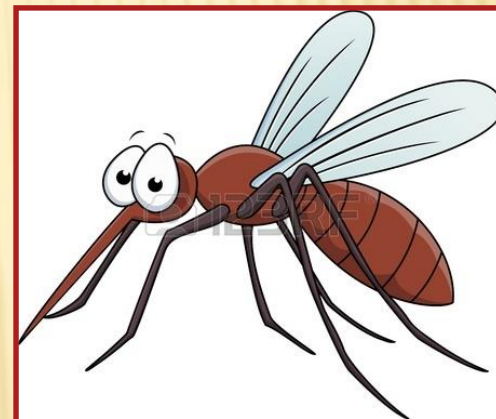


D				
---	--	--	--	--

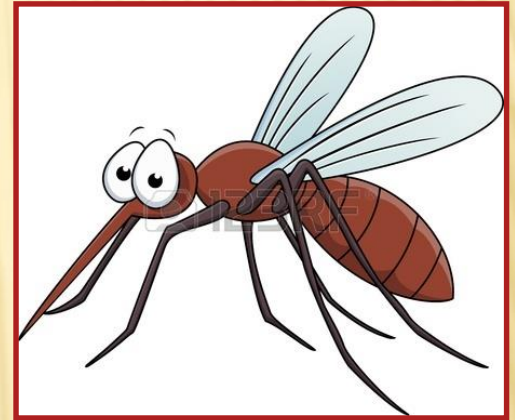
D				
---	--	--	--	--

D				
---	--	--	--	--

Surask paveikslėlius, kuriuose garsas **D** yra žodžio viduryje



Sujunk paveikslukus su atitinkamais langeliais. Užrašyk žodžius.

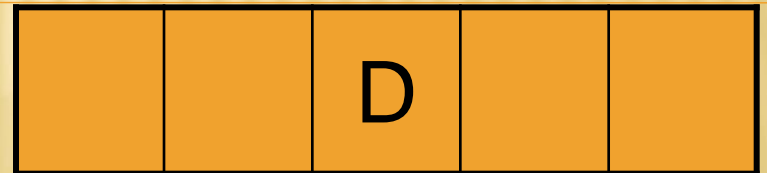
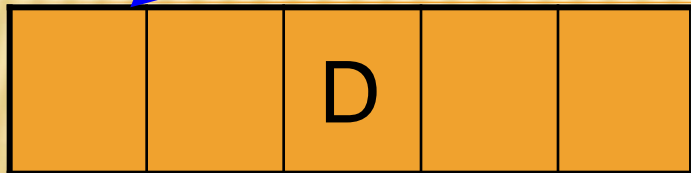
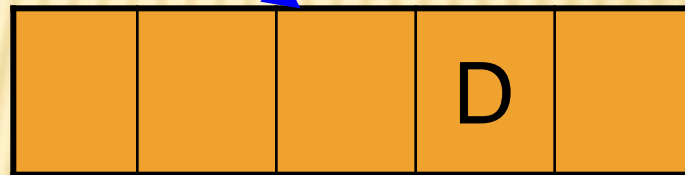
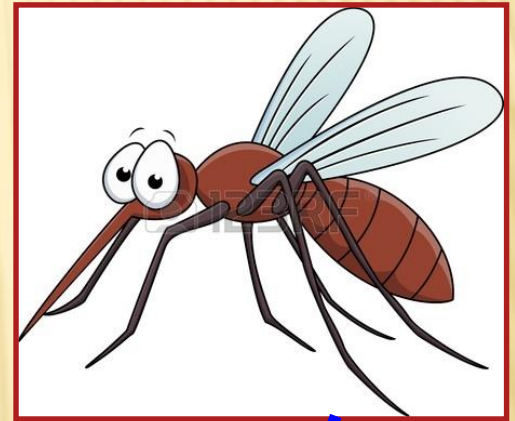


			D	
--	--	--	---	--

		D		
--	--	---	--	--

		D		
--	--	---	--	--

Sujunk paveikslėlius su atitinkamais langeliais. Užrašyk žodžius.



Parink teisingą raidę



T ar D

 ULPĖ

Pasitikrink

Parink teisingą raidę



T ar D

T ULPĖ

Parink teisingą raidę



T ar D

 IGRAS

Pasitikrink

Parink teisingą raidę



T ar D

T IGRAS

Parink teisingą raidę



T ar D

 RUGELIS

Pasitikrink

Parink teisingą raidę



T ar D

D RUGELIS

Parink teisingą raidę



T ar D

RAK _ AS

Pasitikrink

Parink teisingą raidę



T ar D

RAK T AS

Parink teisingą raidę



T ar D

GAN _ RAS

Pasitikrink

Parink teisingą raidę



GAN D RAS

Parink teisingą raidę



T ar D

BRIE _ IS

Pasitikrink

Parink teisingą raidę



BRIE D IS

Parink teisingą raidę



T ar D

 EG **UKAI**

Pasitikrink

Parink teisingą raidę

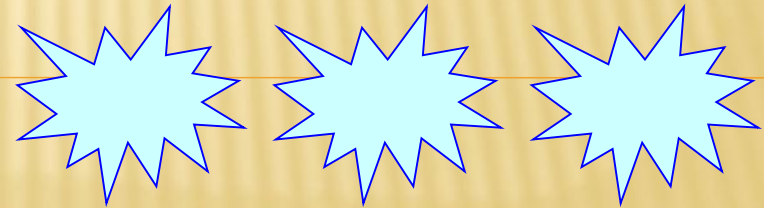
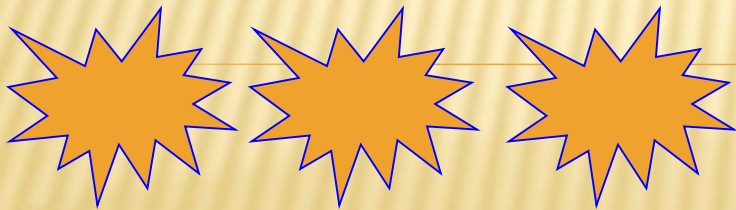
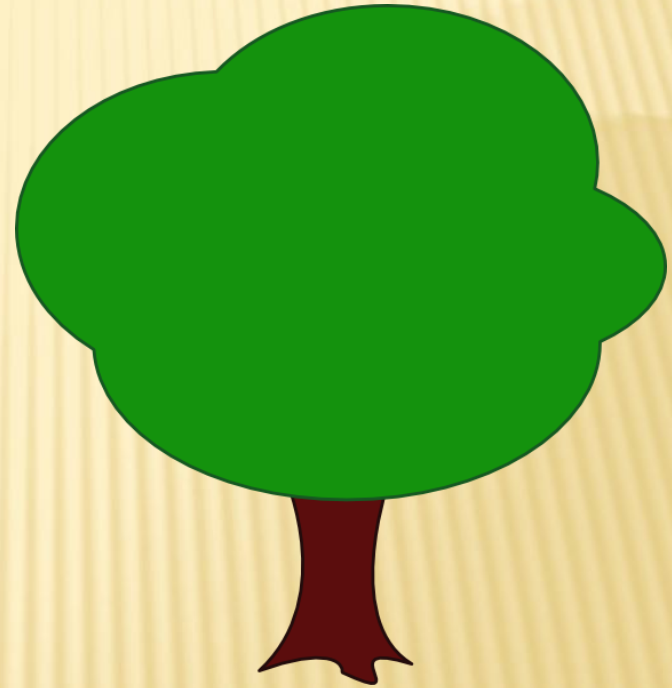


T ar D

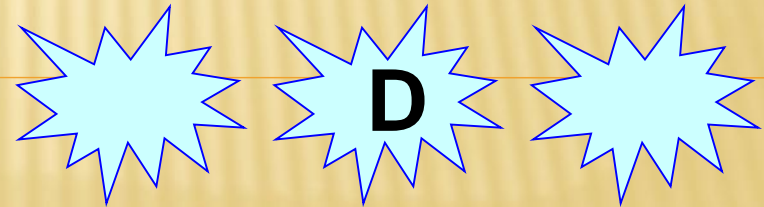
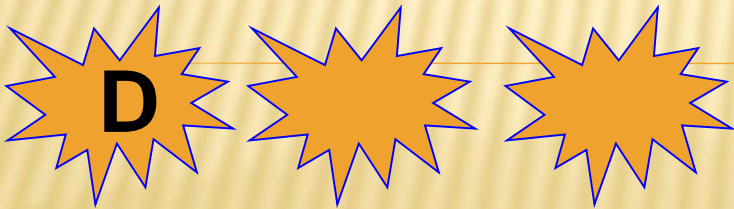
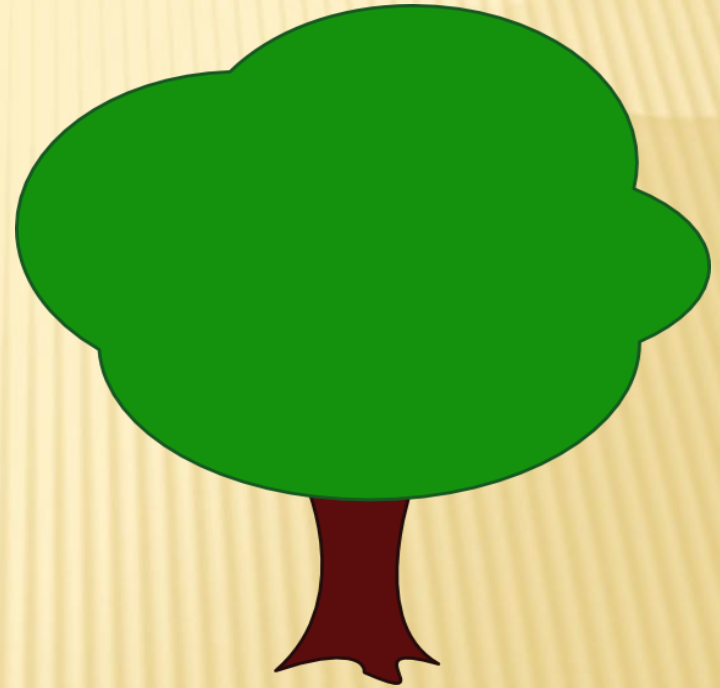
D E G **T** U K A I

Pasitikrink

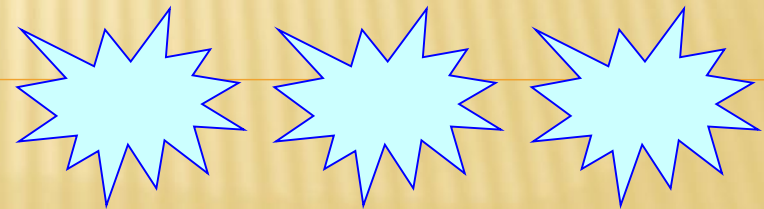
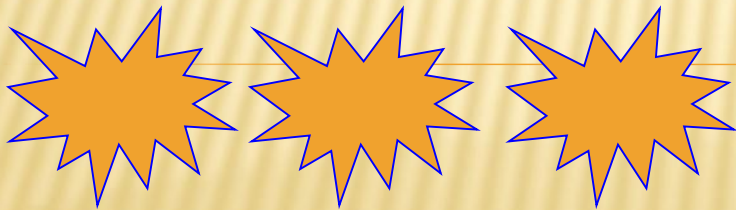
Kokį garsą **T** ar **D** turi paveikslukas?
Kurioje žodžio vietoje jis yra?



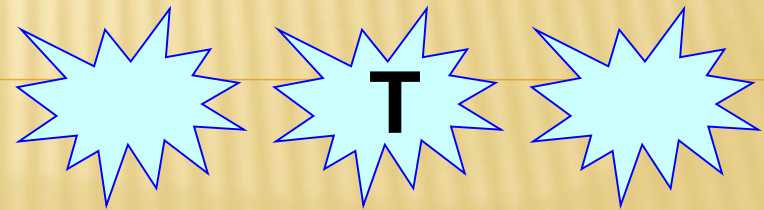
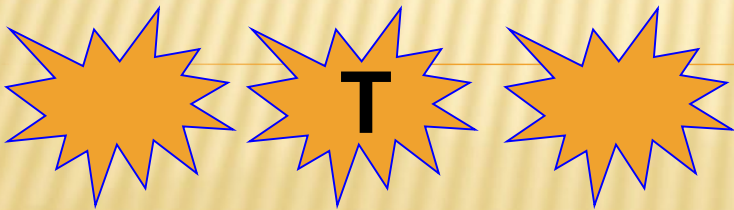
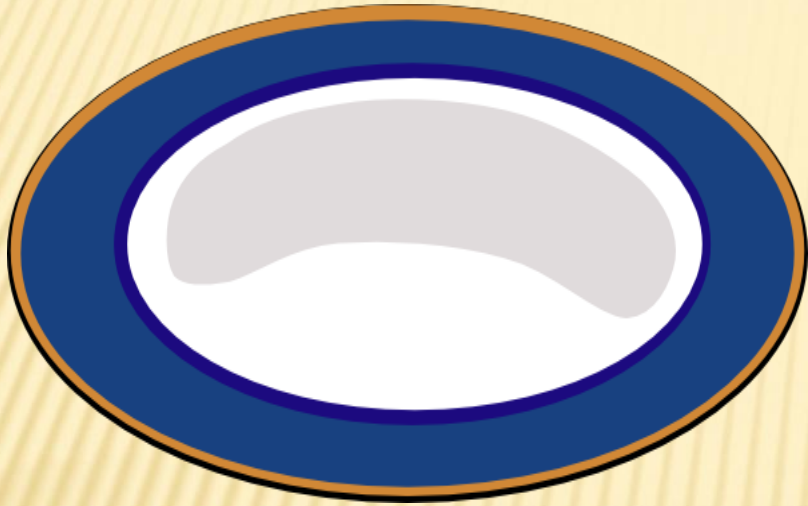
Kokį garsą **T** ar **D** turi paveikslukas?
Kurioje žodžio vietoje jis yra?



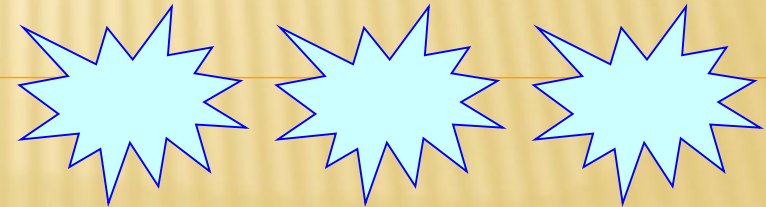
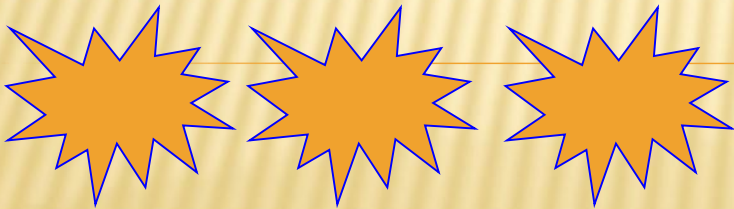
Kokį garsą **T** ar **D** turi paveikslukas?
Kurioje žodžio vietoje jis yra?



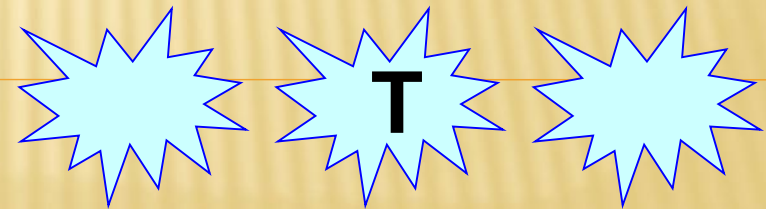
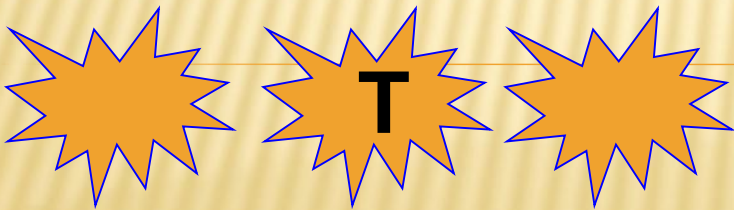
Kokį garsą **T** ar **D** turi paveikslukas?
Kurioje žodžio vietoje jis yra?



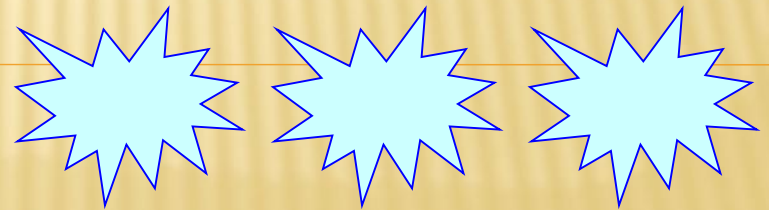
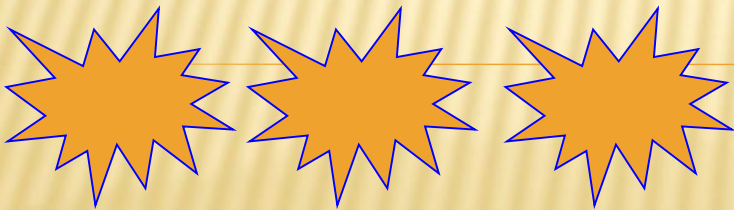
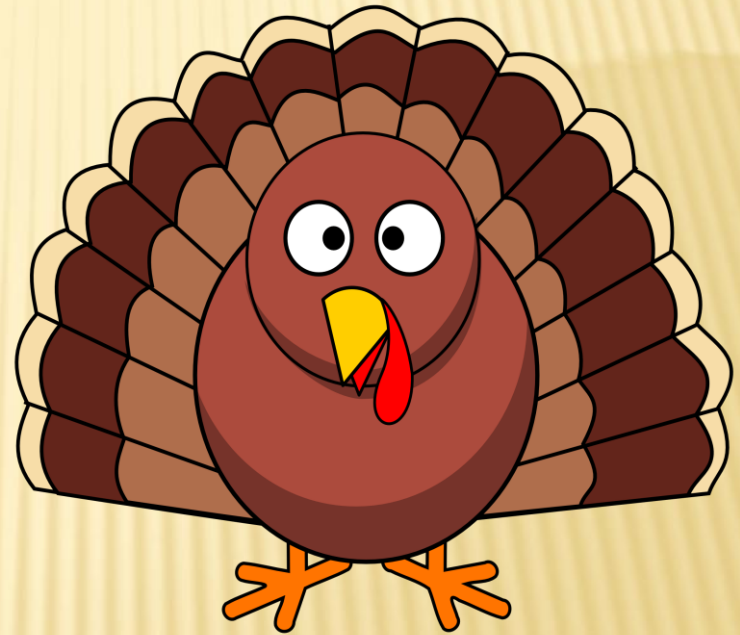
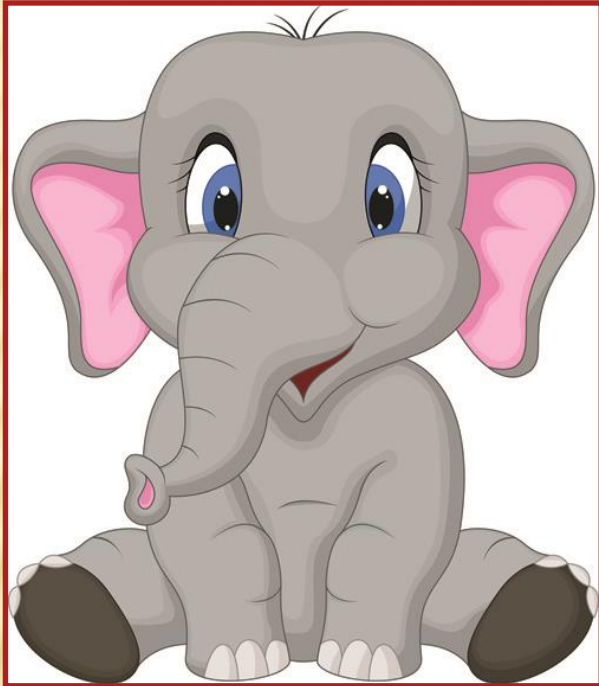
Kokį garsą **T** ar **D** turi paveikslukas?
Kurioje žodžio vietoje jis yra?



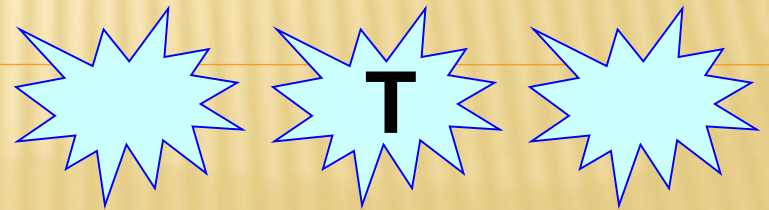
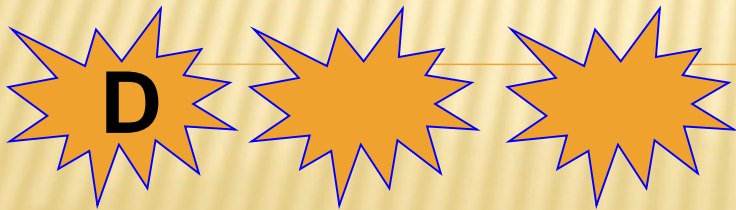
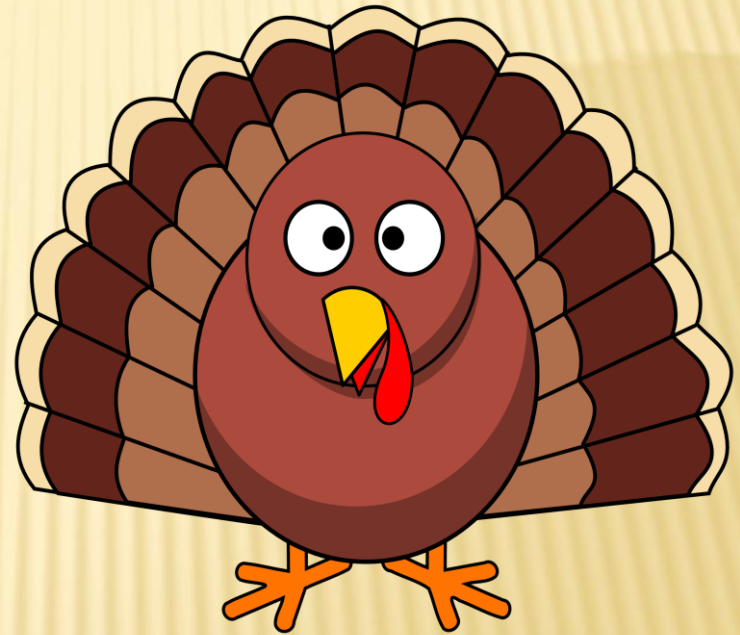
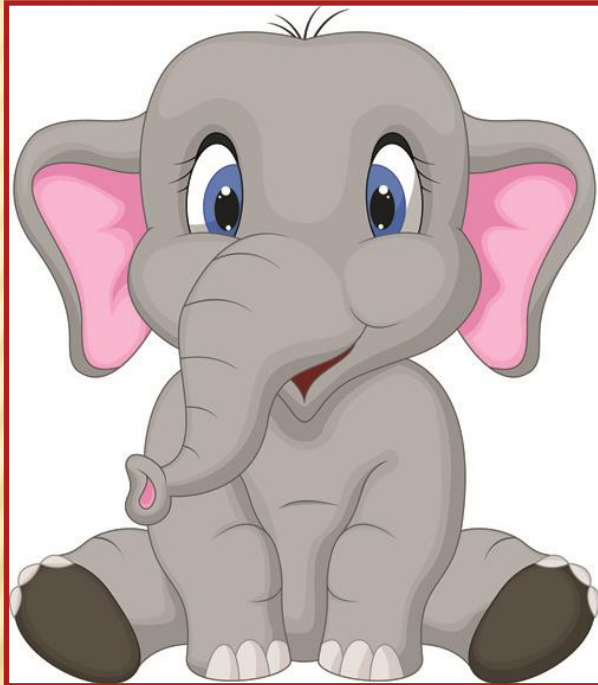
Kokį garsą **T** ar **D** turi paveikslukas?
Kurioje žodžio vietoje jis yra?



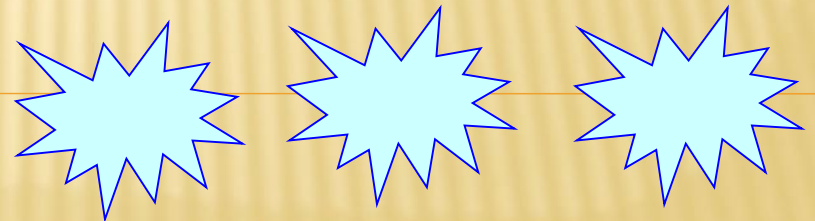
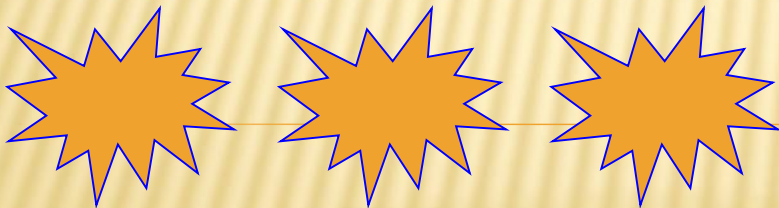
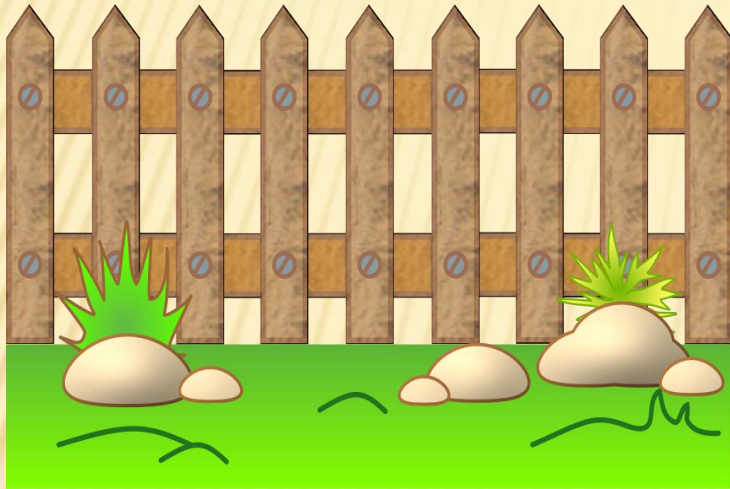
Kokį garsą **T** ar **D** turi paveikslukas?
Kurioje žodžio vietoje jis yra?



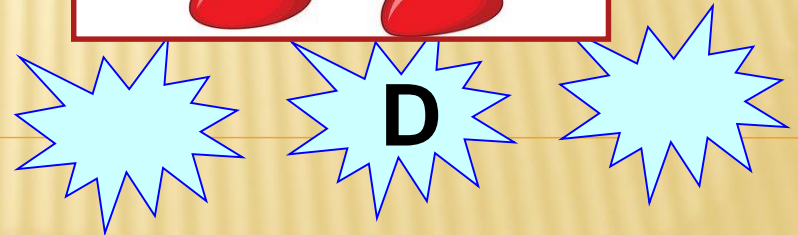
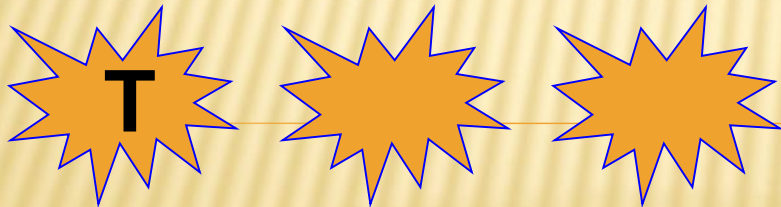
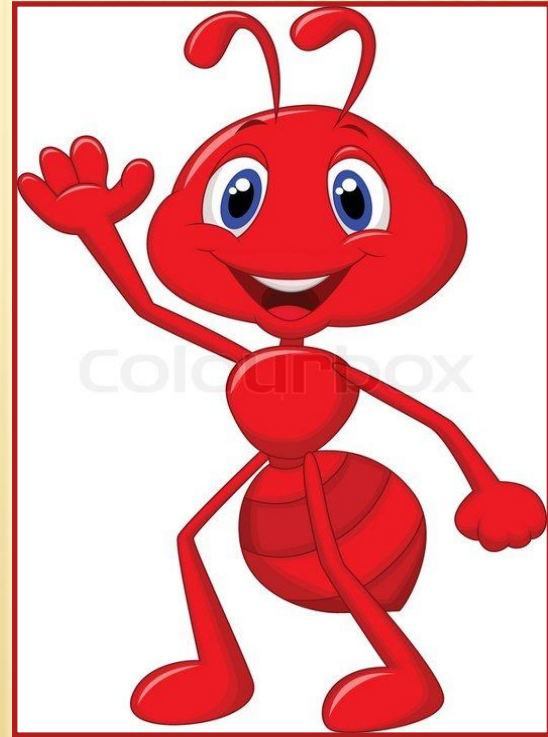
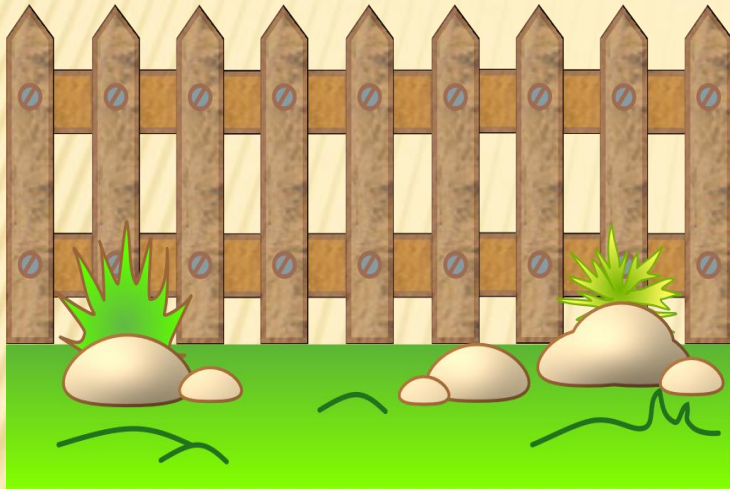
Kokį garsą **T** ar **D** turi paveikslukas?
Kurioje žodžio vietoje jis yra?



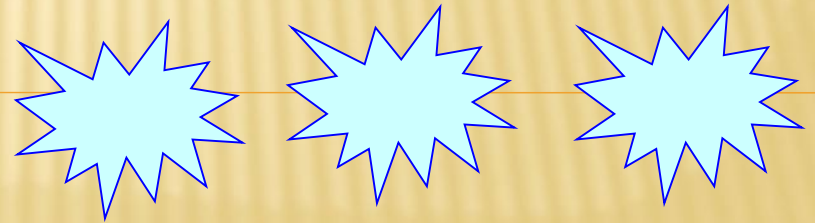
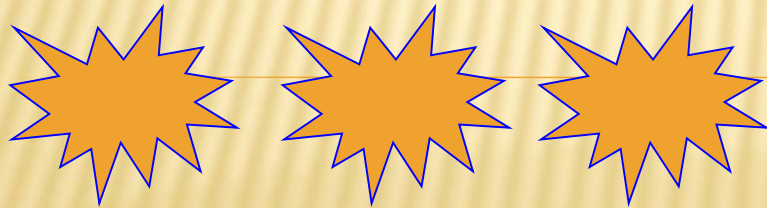
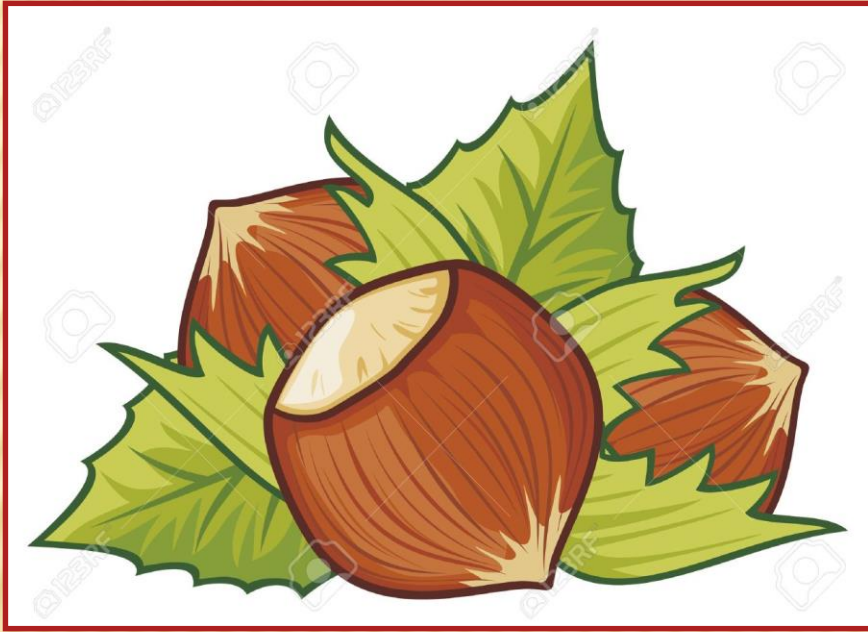
Kokį garsą **T** ar **D** turi paveikslukas?
Kurioje žodžio vietoje jis yra?



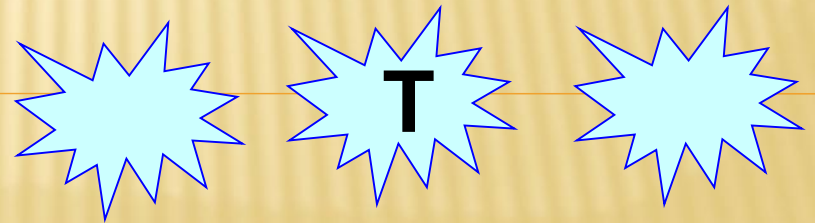
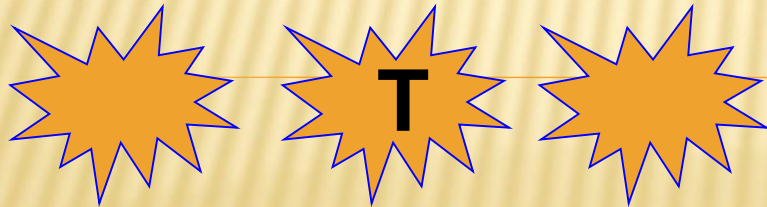
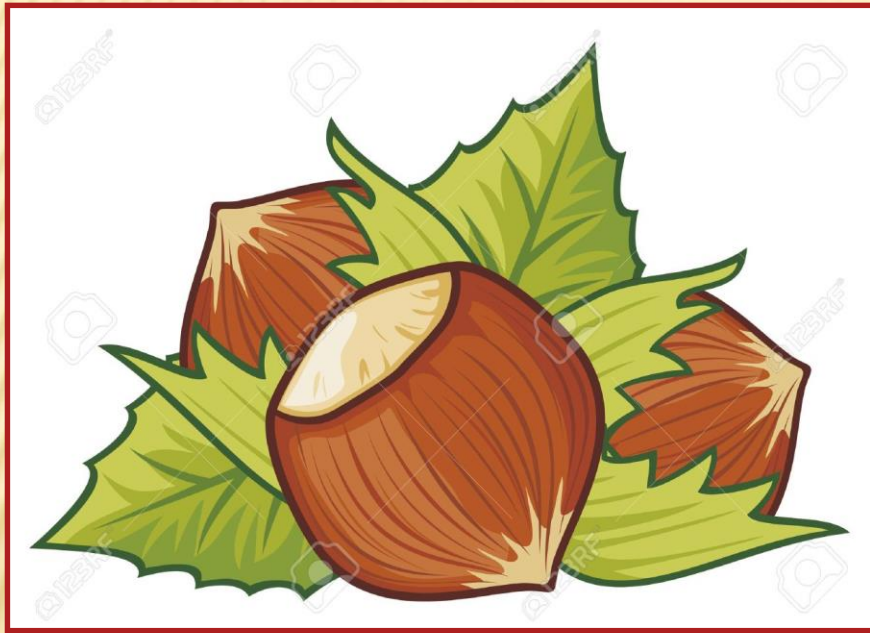
Kokį garsą **T** ar **D** turi paveikslukas?
Kurioje žodžio vietoje jis yra?



Kokį garsą **T** ar **D** turi paveikslukas?
Kurioje žodžio vietoje jis yra?



Kokį garsą **T** ar **D** turi paveikslukas?
Kurioje žodžio vietoje jis yra?



Suskirstyk paveikslėlius į dvi grupes

T

D

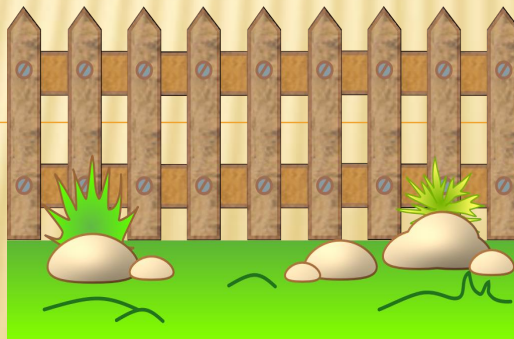


Užbaik sakinius parinkdamas reikiamą paveikslėlį:

Aukštai danguje yra daug

Tomas dažo

Tinginio valgoma verkia



Užbaik sakinius parinkdamas reikiamą paveikslėlį:

Bitininkas kopinėja

Darže užaugo daug

Darius ir Tomas valgo



PERSKAITYK DAIKTO APIBŪDINIMĄ IR PASAKYK,
KOKS TAI DAIKTAS.

*SALDUMYNAS, VALGOMAS GIMIMO DIENOS
PROGA ...*



PERSKAITYK DAIKTO APIBŪDINIMĄ IR PASAKYK,
KOKS TAI DAIKTAS.

GYVŪNAS, TURINTIS ŠVELNŲ, ŠILTĄ KAILIUKĄ ...



PERSKAITYK DAIKTO APIBŪDINIMĄ IR PASAKYK,
KOKS TAI DAIKTAS.

DAIKTAS, RODANTIS LAIKĄ ...



PERSKAITYK DAIKTO APIBŪDINIMĄ IR PASAKYK,
KOKS TAI DAIKTAS.

DU KRANTUS JUNGIA ...



PERSKAITYK DAIKTO APIBŪDINIMĄ IR PASAKYK,
KOKS TAI DAIKTAS.

INDAS, SKIRTAS GERTI ARBATĄ ...



JŪS PUIKIAI DIRBOTE!

