

# GARSAI IR RAIDÈS

P - B



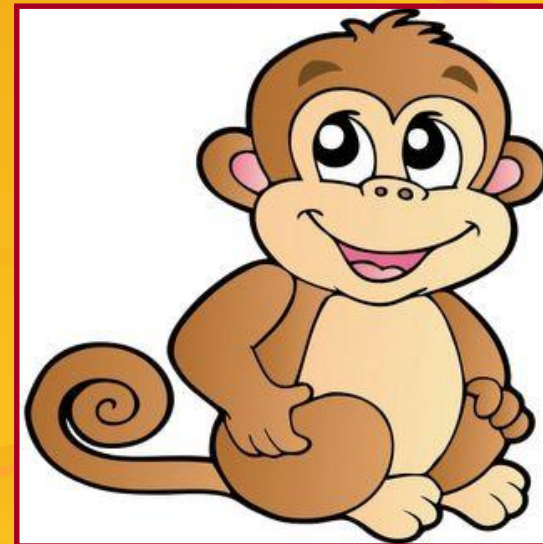
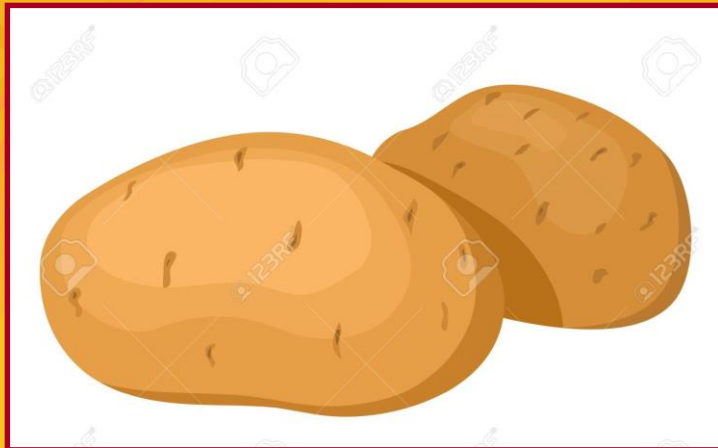
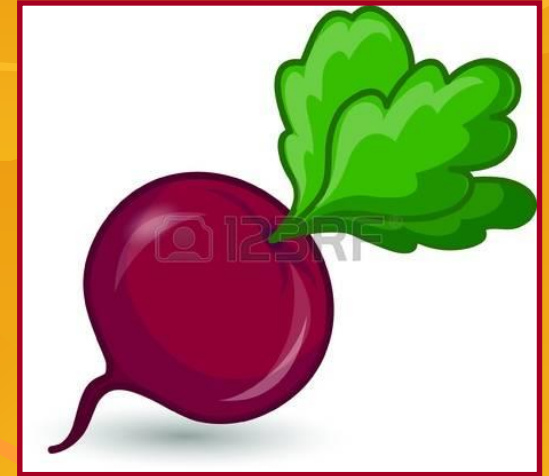
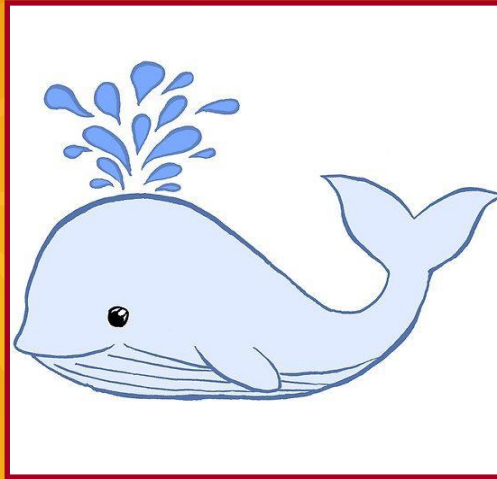
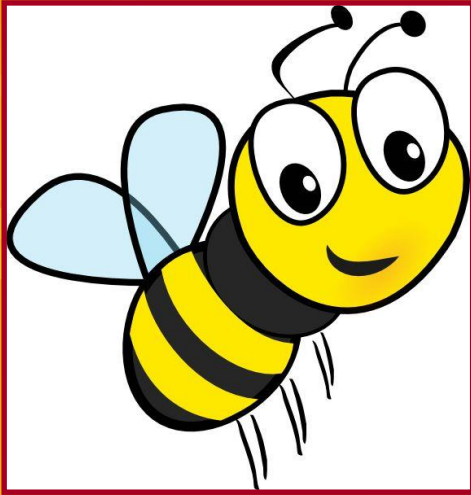
Parengė logopedė Irena Butkuvienė

- Taisyklingai ištark paveikslėlių pavadinimus.
- Nustatyk kokį garsą (P ar B) turi paveikslukas.
- Nustatyk garso vietą žodyje (pradžia, vidurys, pabaiga).
- Parink ir įrašyk teisingas P ar B raides.
- Suskirstyk paveikslėlius į dvi grupes.
- Perskaityk sakinius ir juos pabaik.

Taisyklingai ištark paveikslėlių pavadinimus ir garsą **P**

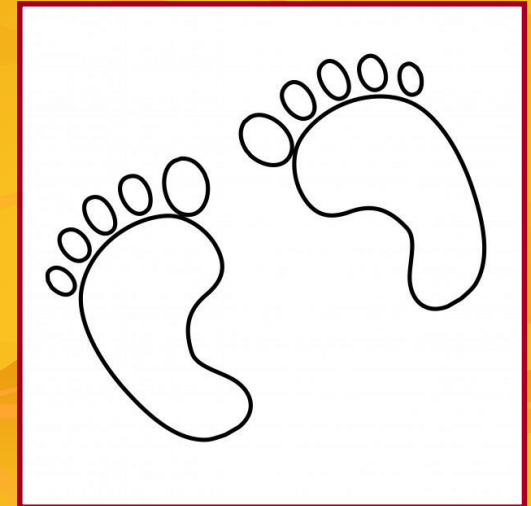


Taisyklingai ištark paveikslėlių  
pavadinimus ir garsą **B**

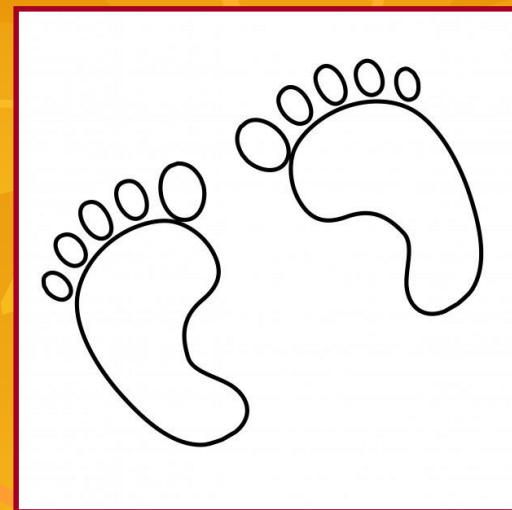




Surask paveikslėlius, kurie prasideda garsu **P**



Sujunk paveikslukus su atitinkamais langeliais.  
Užrašyk žodžius.

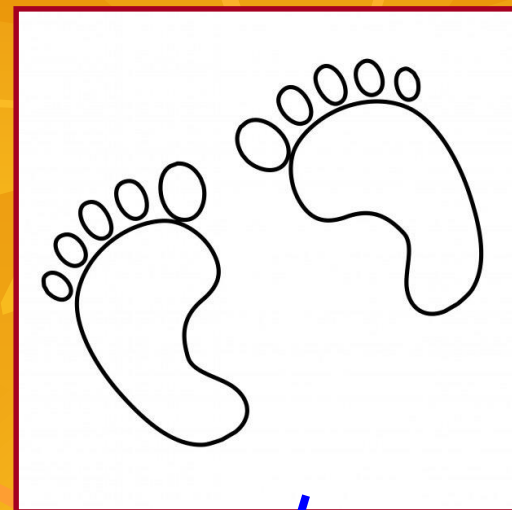
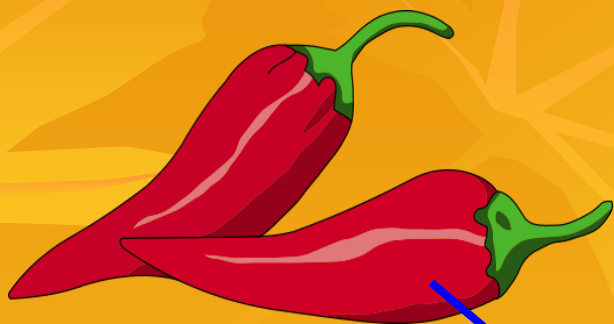


P							
---	--	--	--	--	--	--	--

P					
---	--	--	--	--	--

P			
---	--	--	--

Sujunk paveikslukus su atitinkamais langeliais.  
Užrašyk žodžius.

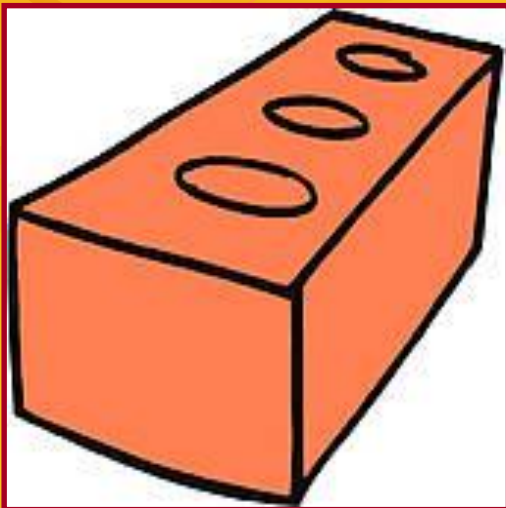


P							
---	--	--	--	--	--	--	--

P					
---	--	--	--	--	--

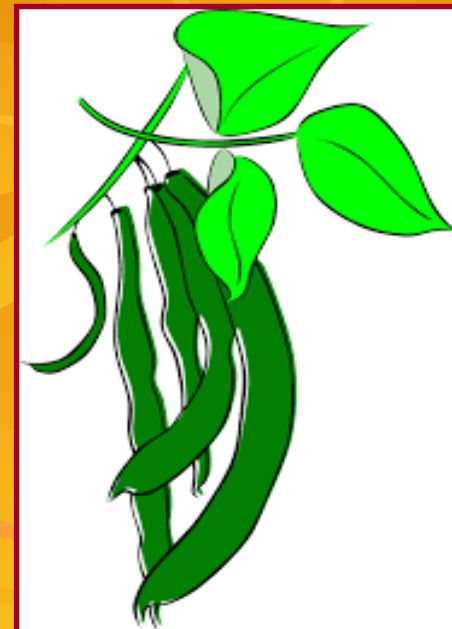
P			
---	--	--	--

Surask paveikslėlius, kuriuose garsas **P** yra  
žodžio viduryje





Sujunk paveikslukus su atitinkamais langeliais.  
Užrašyk žodžius.

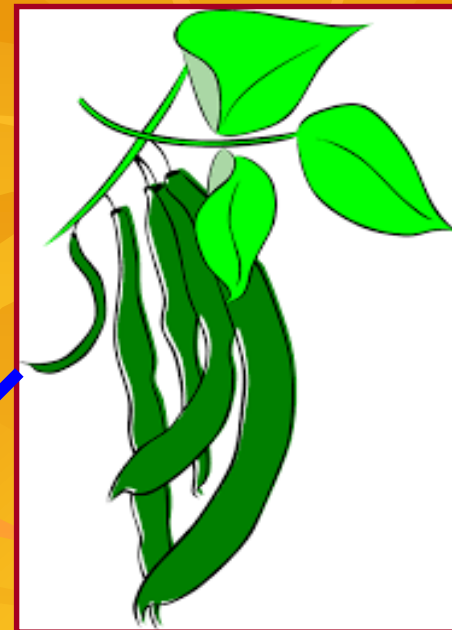


		P	
--	--	---	--

			P		
--	--	--	---	--	--

		P	
--	--	---	--

Sujunk paveikslukus su atitinkamais langeliais.  
Užrašyk žodžius.

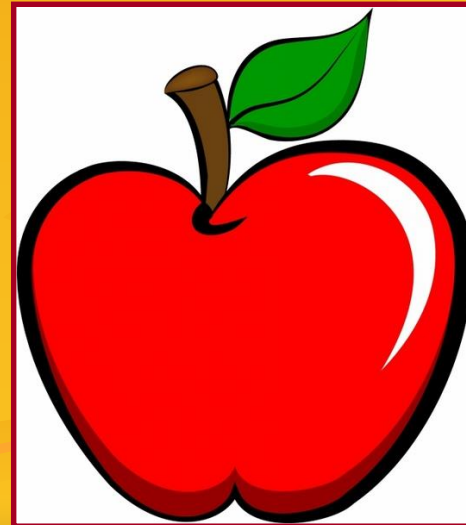
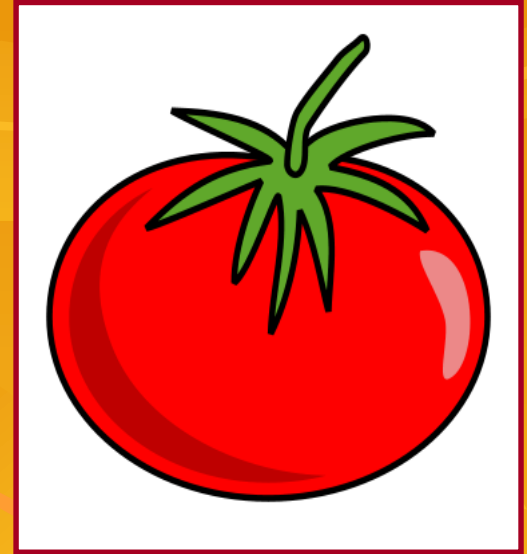
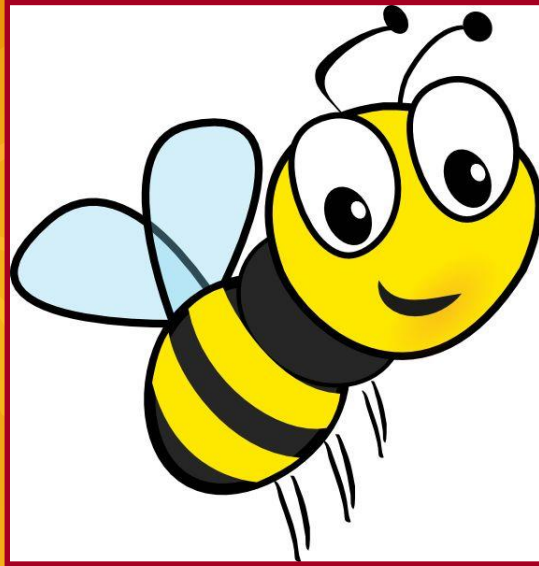


		P	
--	--	---	--

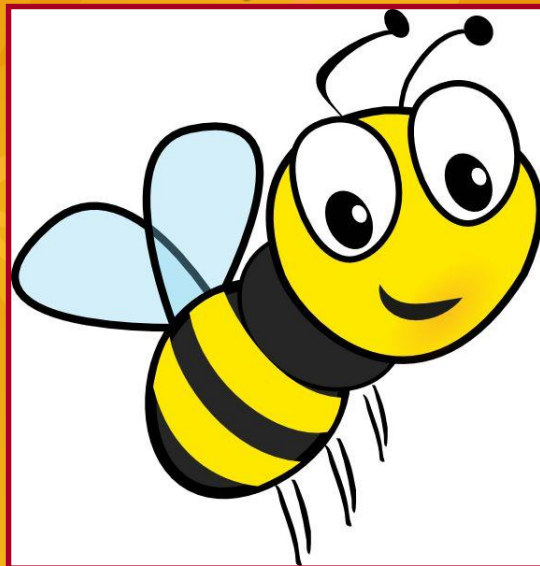
			P		
--	--	--	---	--	--

		P	
--	--	---	--

Surask paveikslėlius, kurie prasideda garsu **B**



Sujunk paveikslukus su atitinkamais langeliais.  
Užrašyk žodžius.



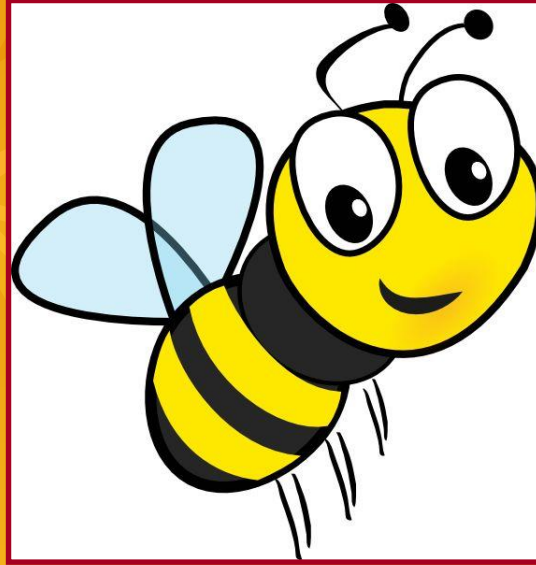
B					
---	--	--	--	--	--

B						
---	--	--	--	--	--	--

B				
---	--	--	--	--



Sujunk paveikslukus su atitinkamais langeliais.  
Užrašyk žodžius.



B					
---	--	--	--	--	--

B						
---	--	--	--	--	--	--

B				
---	--	--	--	--

Surask paveikslėlius, kuriuose garsas **B** yra žodžio viduryje



Sujunk paveikslukus su atitinkamais langeliais.  
Užrašyk žodžius.

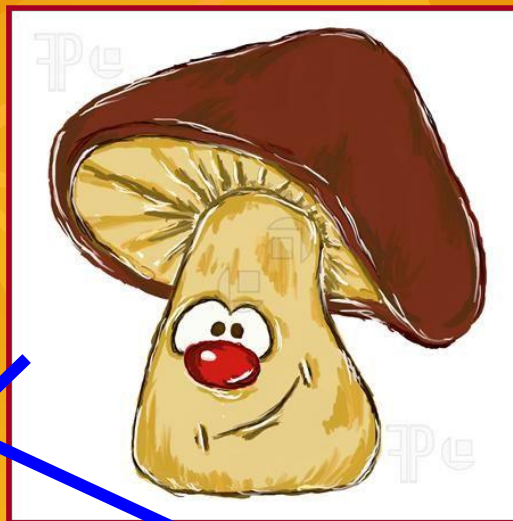


		B			
--	--	---	--	--	--

			B		
--	--	--	---	--	--

		B					
--	--	---	--	--	--	--	--

Sujunk paveikslukus su atitinkamais langeliais.  
Užrašyk žodžius.



		B				
--	--	---	--	--	--	--

			B			
--	--	--	---	--	--	--

		B					
--	--	---	--	--	--	--	--



# Parink teisingą raidę

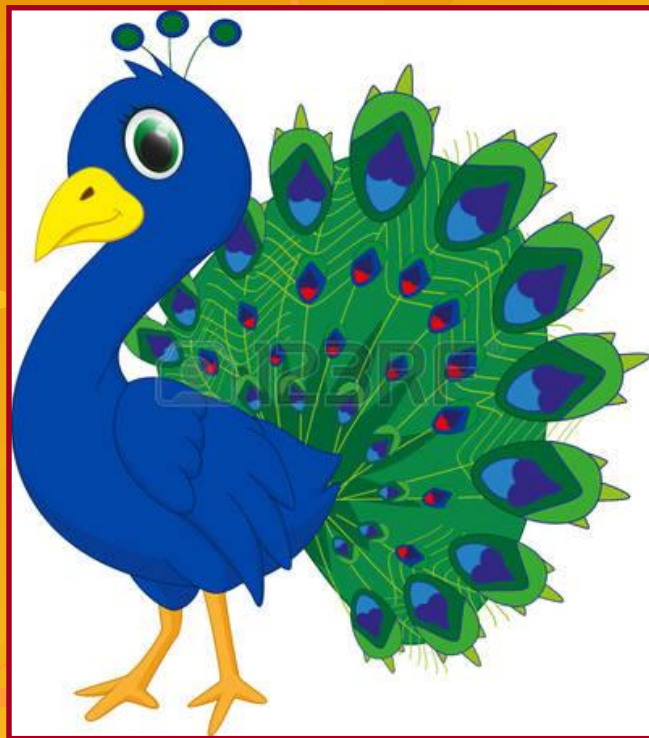


P ar B

    **OVAS**

Pasitikrink

Parink teisingą raidę



P ar B

**P**OVAS

Parink teisingą raidę



P ar B

    ANANAS

Pasitikrink

Parink teisingą raidę



P ar B

**B** ANANAS



Parink teisingą raidę



P ar B

**O**     **UOLYS**

Pasitikrink

Parink teisingą raidę



P ar B

**O B UOLYS**

Parink teisingą raidę



P ar B

LA \_ AI

Pasitikrink

Parink teisingą raidę



P ar B

LA **P** AI

Parink teisingą raidę



P ar B

    **A**     ŪGA

Pasitikrink



Parink teisingą raidę



P ar B

PAPŪGA

Parink teisingą raide



P ar B

GRĖ    LYS

Pasitikrink

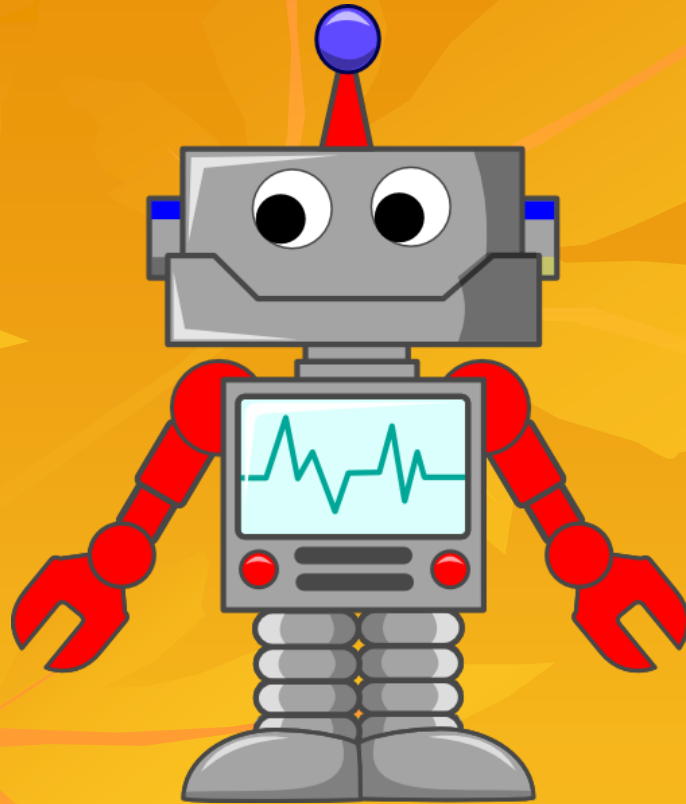
Parink teisingą raidę



P ar B

GRĖ **B** LYS

Parink teisingą raidę

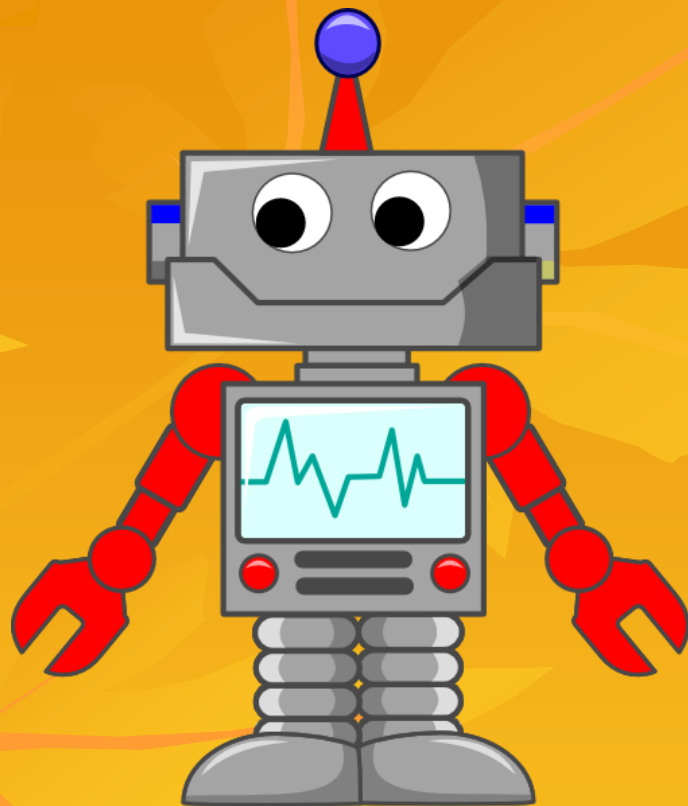


P ar B

RO    OTAS

Pasitikrink

Parink teisingą raidę



P ar B

RO **B** OTAS



Parink teisingą raidę



P ar B

    ALIONAI

Pasitikrink

Parink teisingą raidę



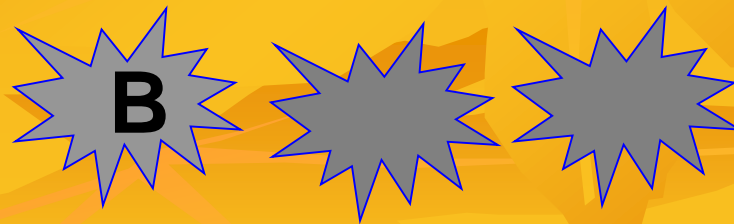
P ar B

**B** ALIONAI

Kokį garsą **P** ar **B** turi paveikslukas?  
Kurioje žodžio vietoje jis yra?



Kokį garsą **P** ar **B** turi paveikslukas?  
Kurioje žodžio vietoje jis yra?

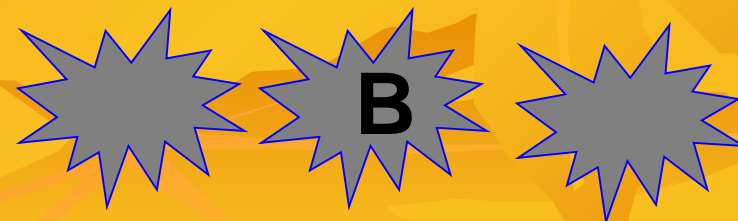


Kokį garsą **P** ar **B** turi paveikslukas?  
Kurioje žodžio vietoje jis yra?

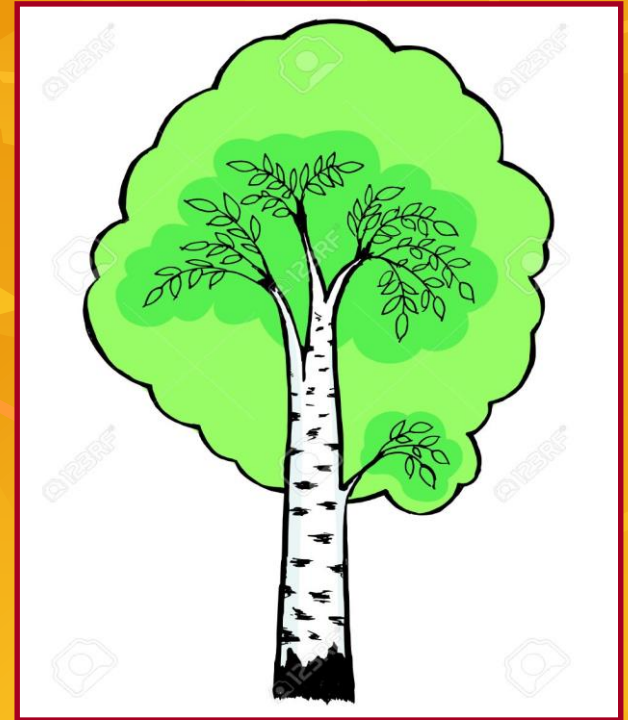




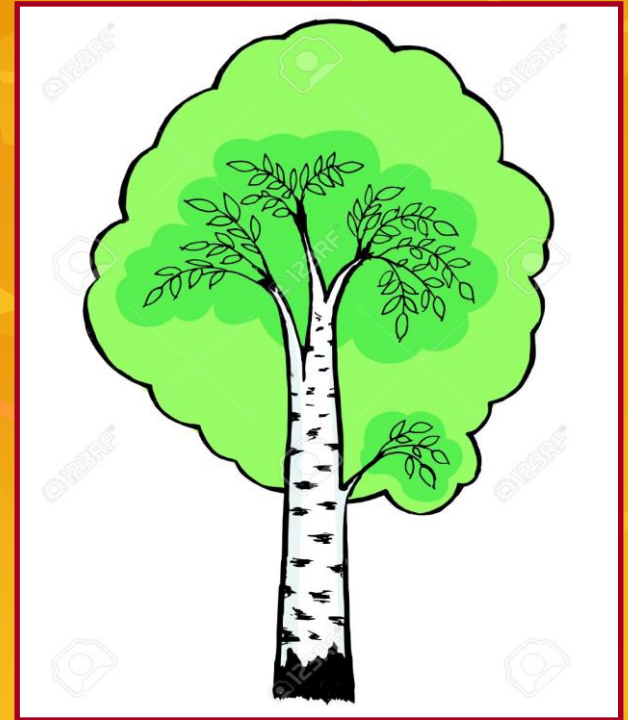
Kokį garsą **P** ar **B** turi paveikslukas?  
Kurioje žodžio vietoje jis yra?



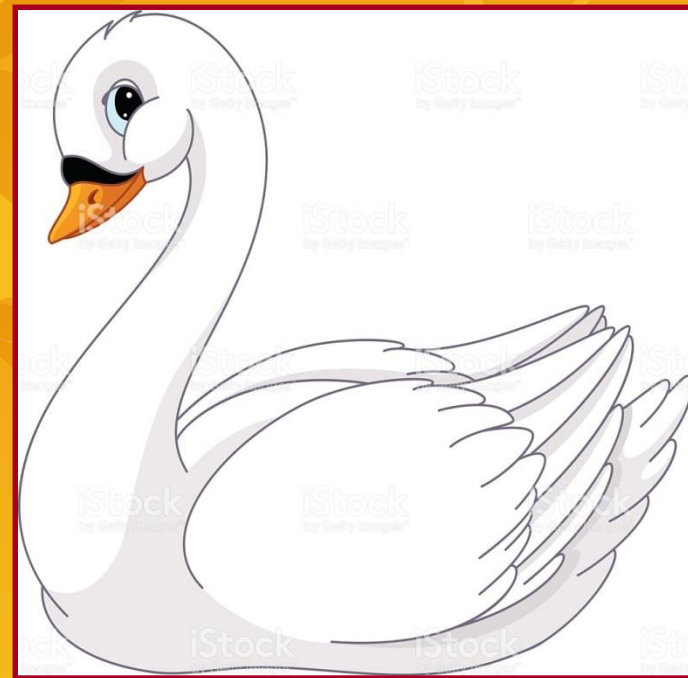
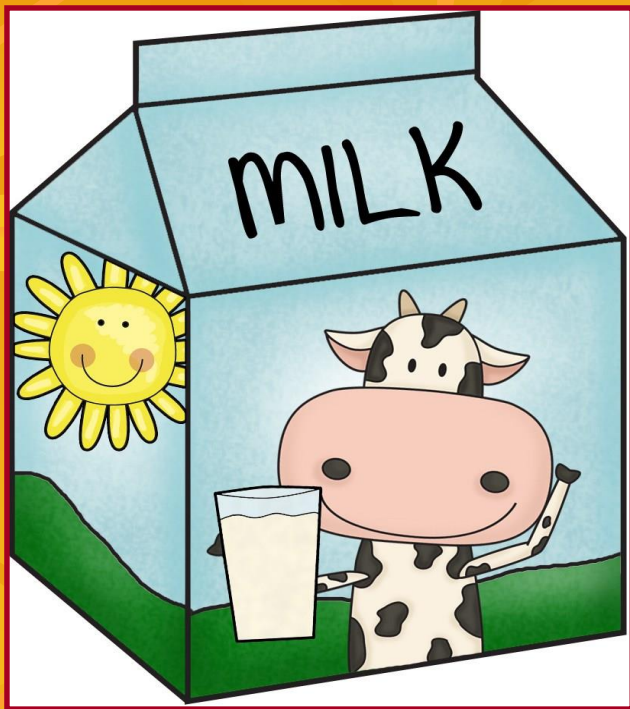
Kokį garsą **P** ar **B** turi paveikslukas?  
Kurioje žodžio vietoje jis yra?



Kokį garsą **P** ar **B** turi paveikslukas?  
Kurioje žodžio vietoje jis yra?

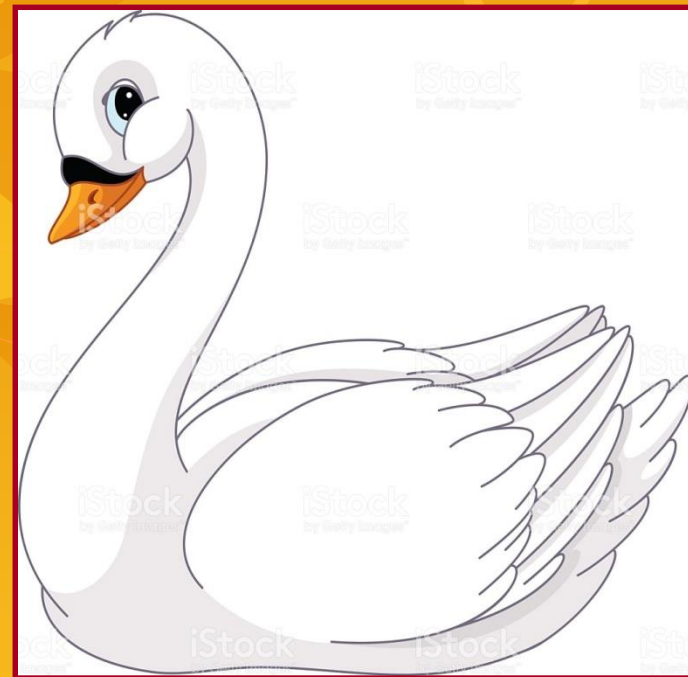
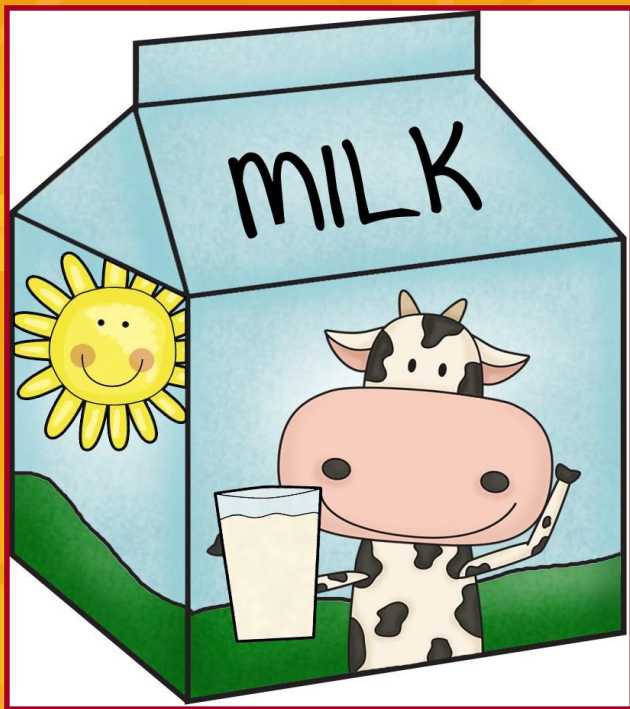


Kokį garsą **P** ar **B** turi paveikslukas?  
Kurioje žodžio vietoje jis yra?

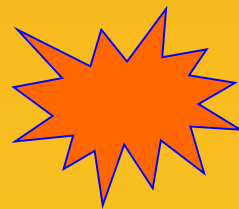




Kokį garsą **P** ar **B** turi paveikslukas?  
Kurioje žodžio vietoje jis yra?



**P**



**B**





Kokį garsą **P** ar **B** turi paveikslukas?  
Kurioje žodžio vietoje jis yra?



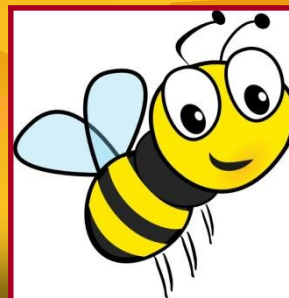
Kokį garsą **P** ar **B** turi paveikslukas?  
Kurioje žodžio vietoje jis yra?



Suskirstyk paveikslėlius į dvi grupes

P

B



Užbaik sakinius parinkdamas reikiamą  
paveikslėlį:

Berniukas nulipdė .....

Miške išdygo .....

Darže žaliuoja .....



Užbaik sakinius parinkdamas reikiama  
paveikslėlį:

Ant dobilo nutūpė .....

Ežere plaukioja graži .....

Sode prinoko skanūs .....





## Įmink mįsles

☺ Ir raguotas, ir barzdotas, ir į bulių panašus.  
(Briedis)

☺ Ne žuvis ir ne žmogus, o trobą pasistato.  
(Bebras)

☺ Diedas storas, pilvotas, rudą kepeliušą nešioja,  
niekam nekilnoja.  
(Grybas)

## Įmink mįsles

☺ Maža moteriškė su devyniais kailiniais.

(Kopūstas)

☺ Už trijų kalnų bulius baubia.

(Žaibas)

☺ Baltas, bet ne sniegas, skystas, bet ne vanduo.

(Pienas)

# ŠAUNUOLIAI!

