

GARSAI IR RAIDĖS

E – Ė



Parengė logopedė Irena Butkuvienė

- Taisyklingai ištark paveikslėlių pavadinimus.
- Nustatyk kokį garsą (E ar Ė) turi paveikslukas.
- Nustatyk garso vietą žodyje (pradžia, vidurys, pabaiga).
- Parink ir įrašyk E arba Ė raides.
- Suskirstyk paveikslėlius į dvi grupes.
- Perskaityk sakinius ir juos pabaik.



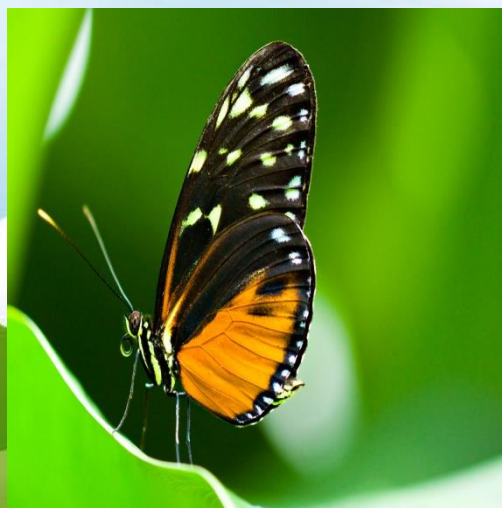
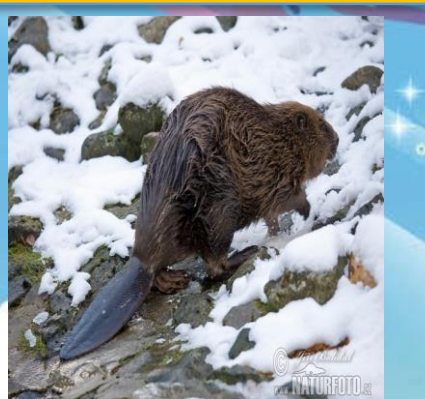
Padėk ežiukui ir vėžiukui susirasti draugų

E

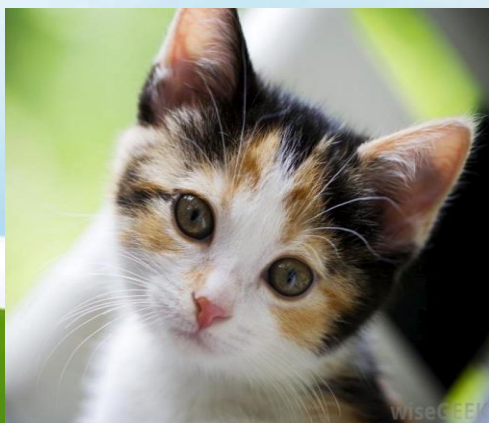
É



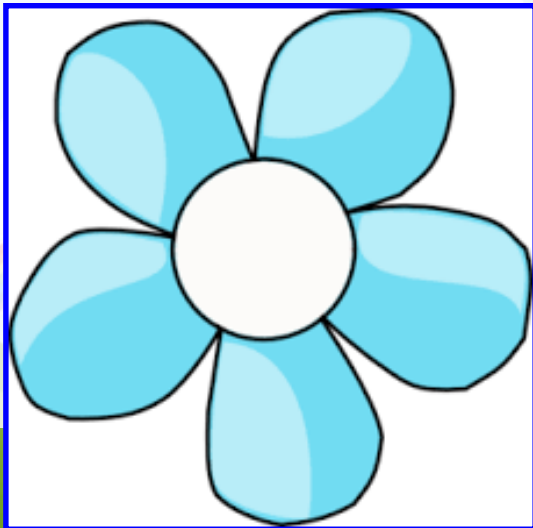
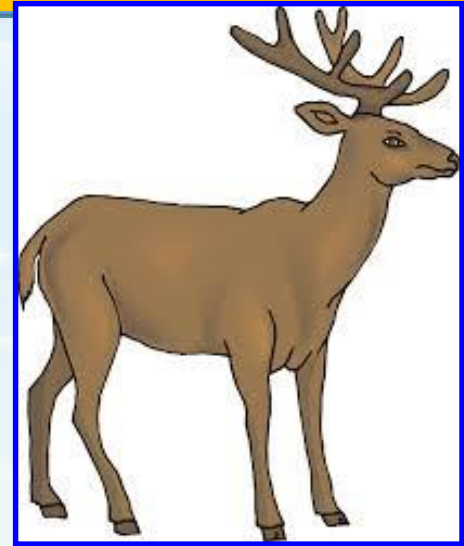
Ežiuko draugai turi garsą **E**



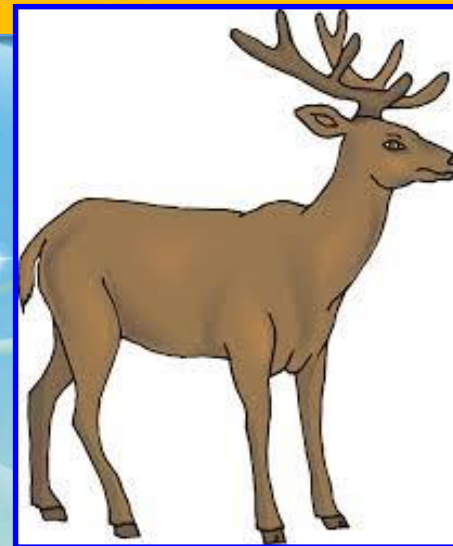
Vėžiuko draugai turi garsą **Ė**



Surask paveikslėlius, kurie prasideda garsu **E**



**Sujunk paveikslukus su atitinkamais
langeliais. Užrašyk žodžius.**

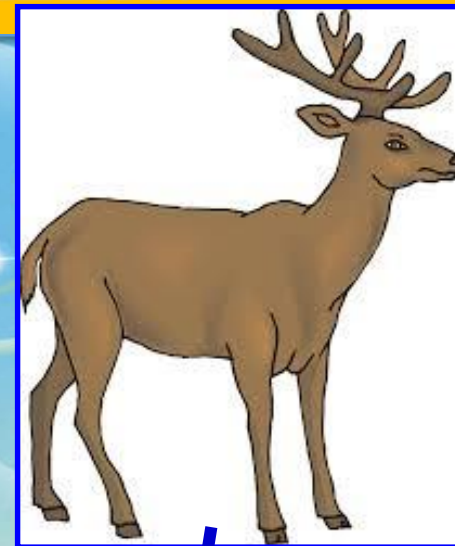


E			
---	--	--	--

E					
---	--	--	--	--	--

E				
---	--	--	--	--

**Sujunk paveikslukus su atitinkamais
langeliais. Užrašyk žodžius.**

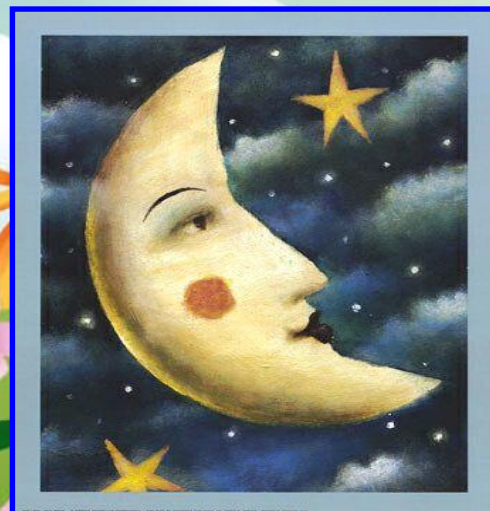


E			
---	--	--	--

E					
---	--	--	--	--	--

E				
---	--	--	--	--

Surask paveikslėlius, kuriuose garsas **E**
yra žodžio viduryje



**Sujunk paveikslukus su atitinkamais
langeliais. Užrašyk žodžius.**



	E				
--	---	--	--	--	--

E				
---	--	--	--	--

E				
---	--	--	--	--

**Sujunk paveikslėlius su atitinkamais
langeliais. Užrašyk žodžius.**

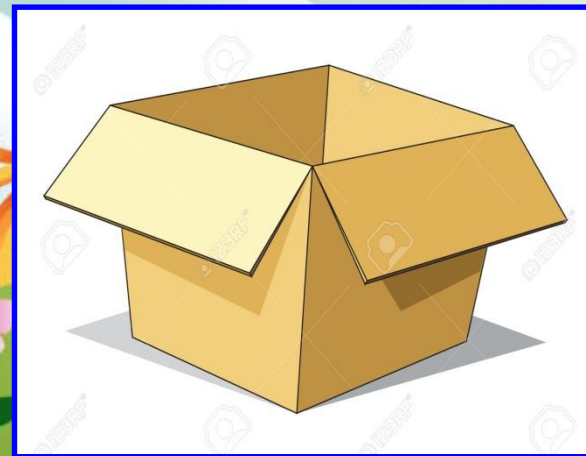


	E				
--	---	--	--	--	--

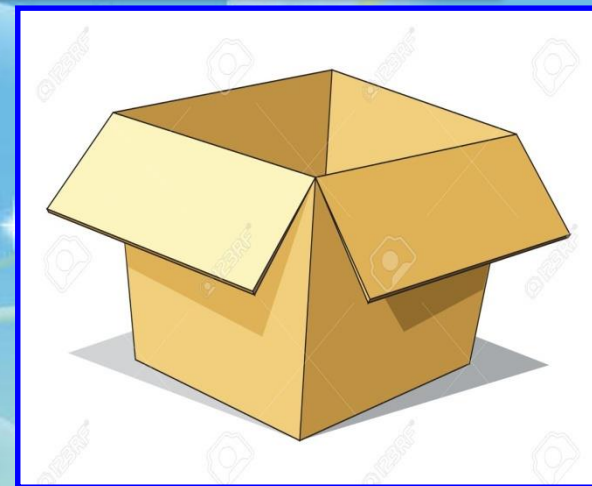
	E				
--	---	--	--	--	--

	E				
--	---	--	--	--	--

Surask paveikslėlius, kuriuose garsas **Ė**
yra žodžio viduryje



**Sujunk paveikslukus su atitinkamais
langeliais. Užrašyk žodžius.**

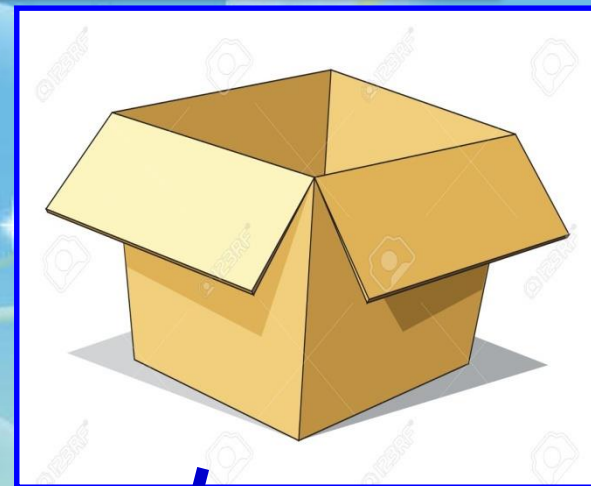


		Ė		
--	--	---	--	--

	Ė		
--	---	--	--

	Ė		
--	---	--	--

**Sujunk paveikslukus su atitinkamais
langeliais. Užrašyk žodžius.**

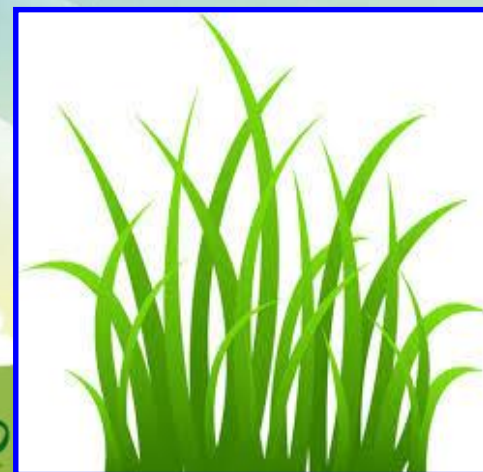
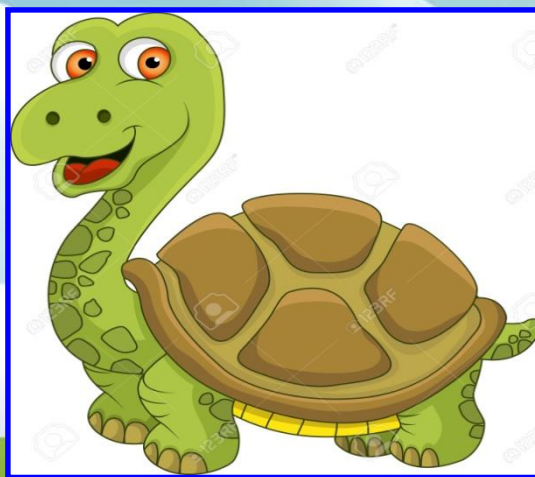
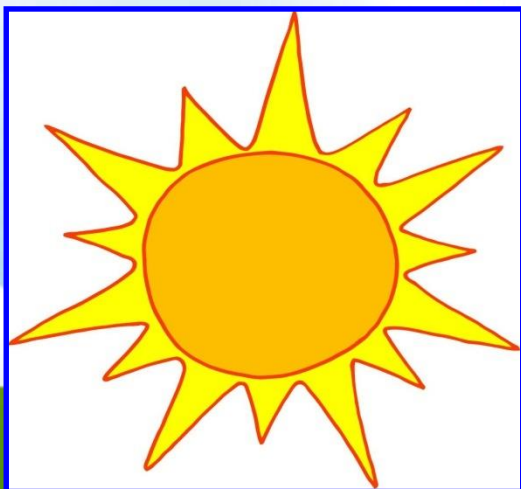


 É

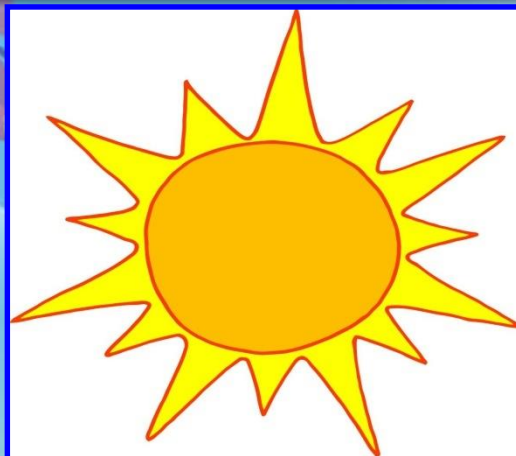
 É

 É

Surask paveikslėlius, kuriuose garsas **Ė**
yra žodžio pabaigoje



**Sujunk paveikslukus su atitinkamais
langeliais. Užrašyk žodžius.**

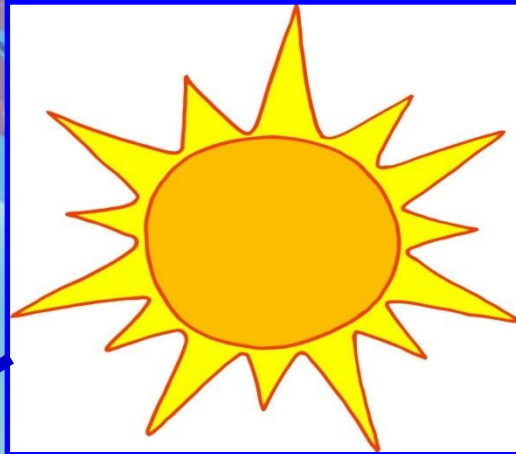


						È
--	--	--	--	--	--	---

				È
--	--	--	--	---

				È
--	--	--	--	---

**Sujunk paveikslėlius su atitinkamais
langeliais. Užrašyk žodžius.**

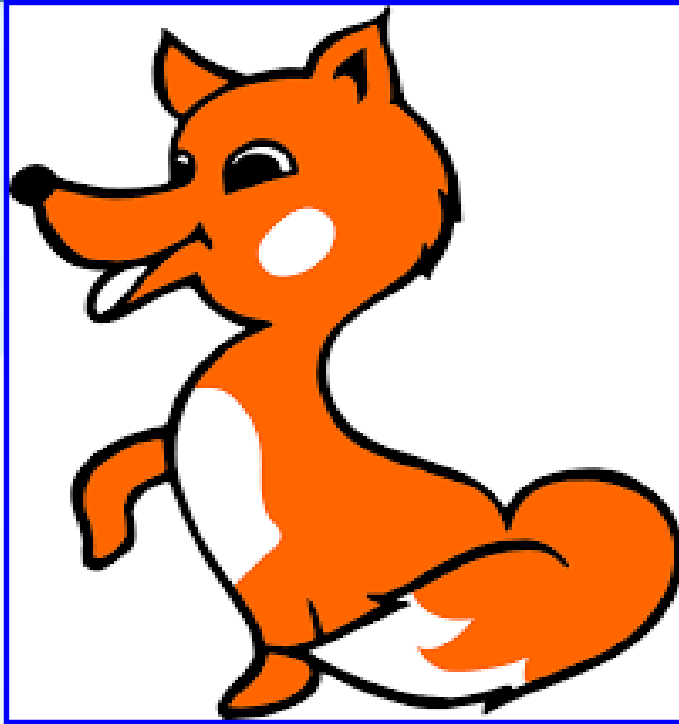


						È
--	--	--	--	--	--	---

					È
--	--	--	--	--	---

				È
--	--	--	--	---

Parink teisingą raidę



E ar Ė

LAP _

Pasitikrink

Parink teisingą raidę



E ar Ę

LAPĖ



Parink teisingą raidę



E ar Ė

Z _ BRAS

Pasitikrink

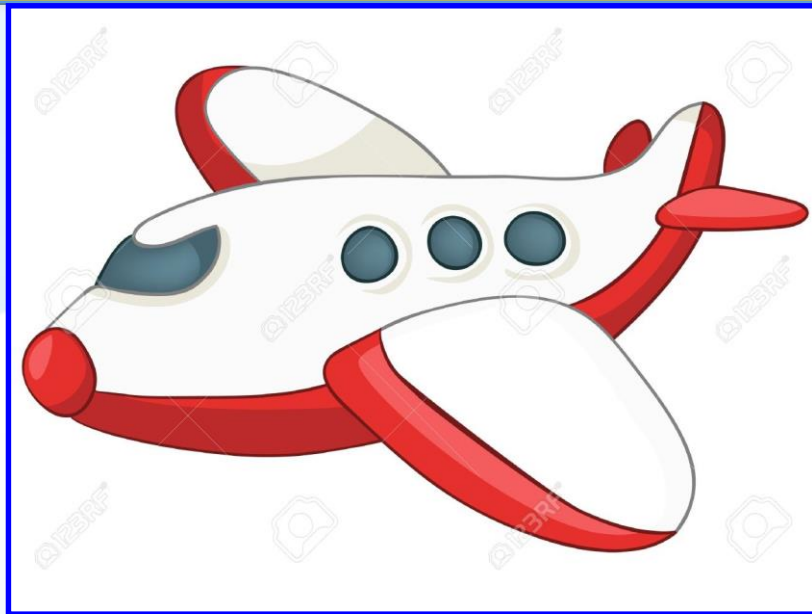
Parink teisingą raidę



E ar Ę

Z E BRAS

Parink teisingą raidę

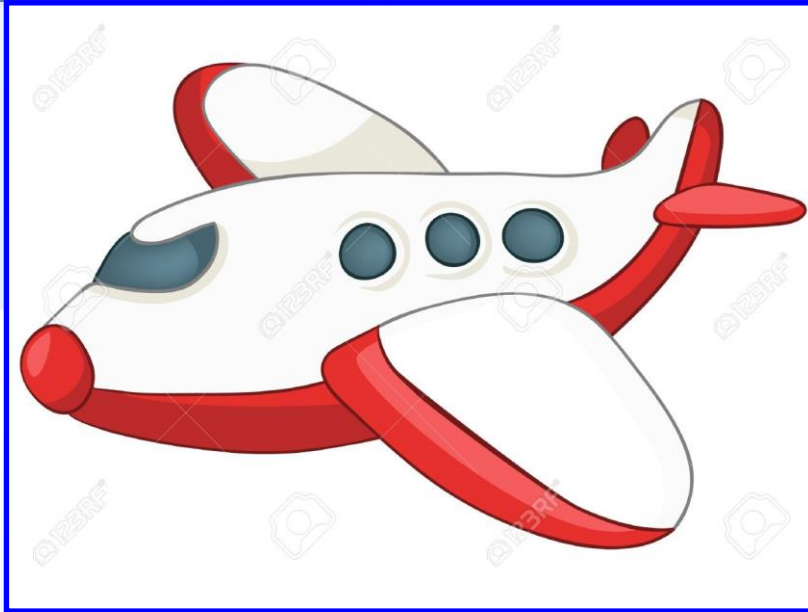


E ar Ę

L _ KTUVAS

Pasitikrink

Parink teisingą raidę



E ar Ę

L Ę KTUVAS

Parink teisingą raidę

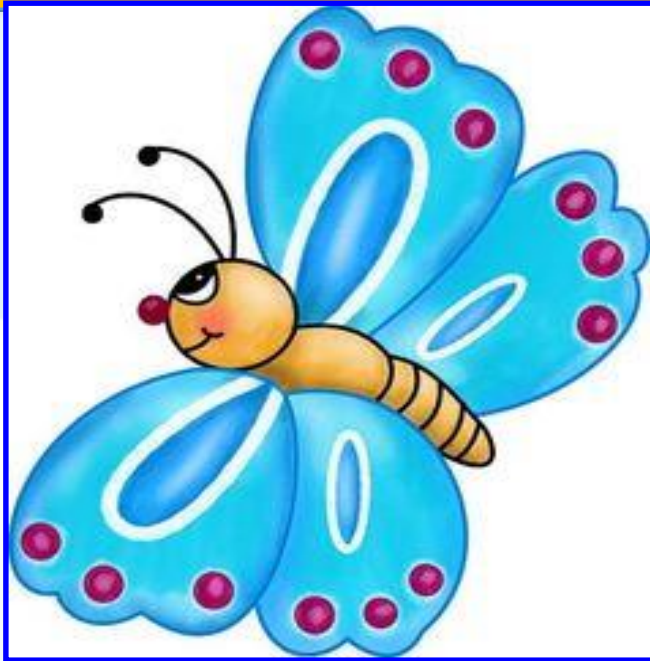


E ar Ė

DRUG _ LIS

Pasitikrink

Parink teisingą raidę



E ar Ė

DRUG **E** LIS

Parink teisingą raidę



E ar Ė

P _ L _ DA

Pasitikrink

Parink teisingą raidę

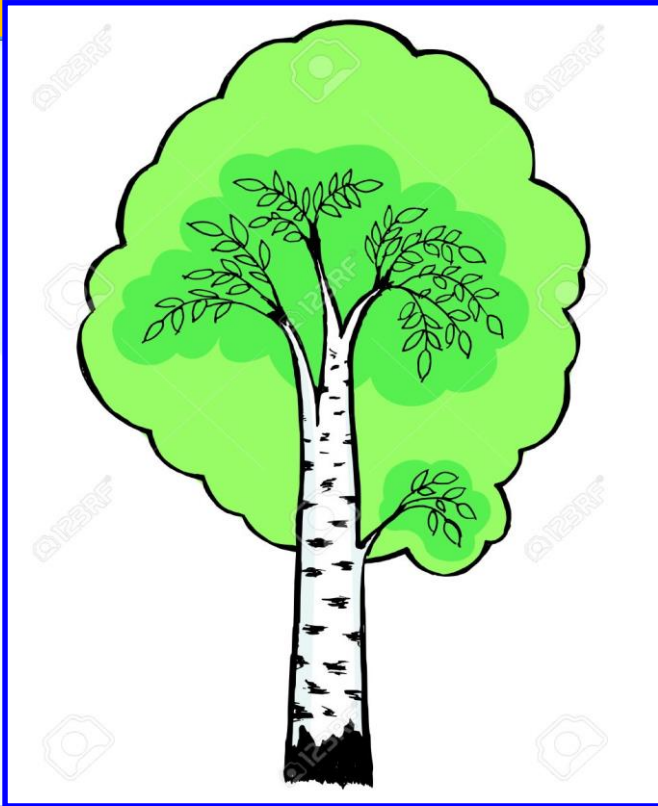


E ar Ė

P E L Ė DA



Parink teisingą raidę

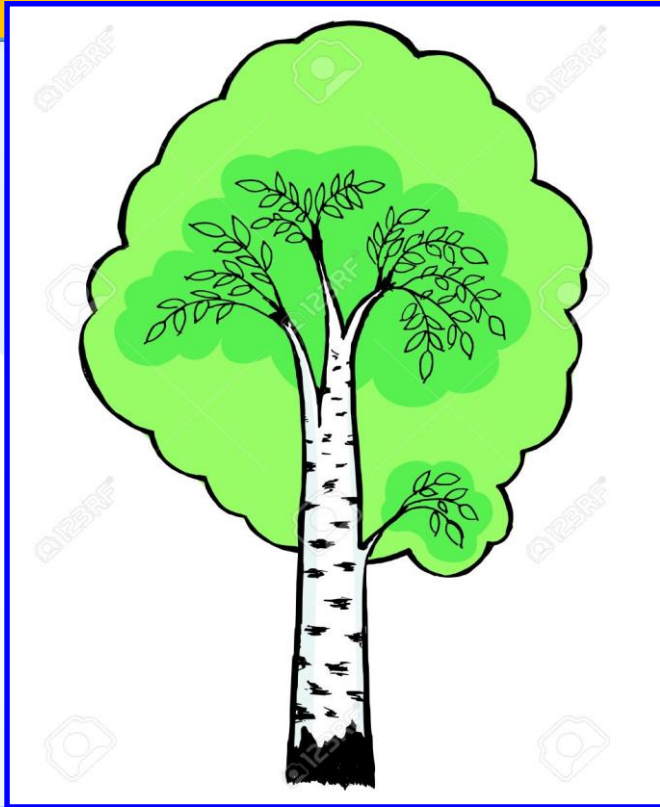


E ar Ę

B **RŽAS**

Pasitikrink

Parink teisingą raidę



E ar Ę

B E RŽAS



Parink teisingą raidę



E ar Ė

IND _ NAS

Pasitikrink

Parink teisingą raidę



E ar Ę

IND Ę NAS



Kokį garsą **E** ar **Ė** turi paveikslukas?
Kurioje žodžio vietoje jis yra?



Kokį garsą **E** ar **Ė** turi paveikslukas?
Kurioje žodžio vietoje jis yra?



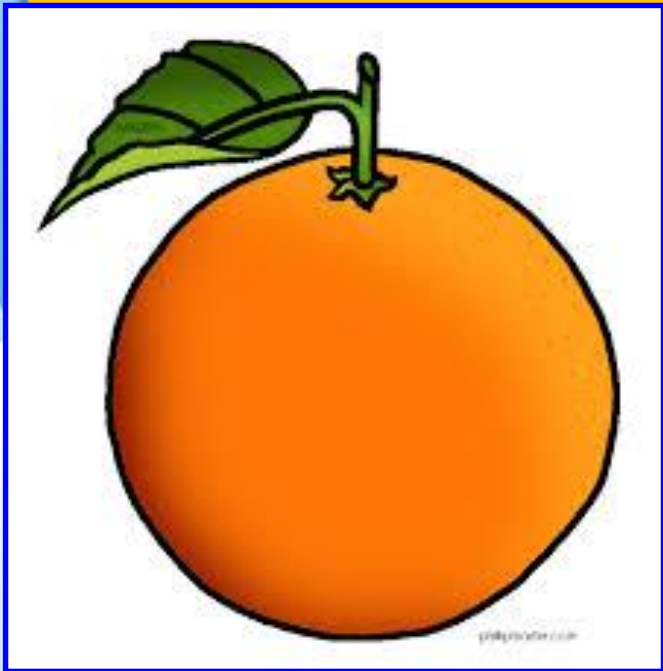
Kokį garsą **E** ar **Ė** turi paveikslukas?
Kurioje žodžio vietoje jis yra?



Kokį garsą **E** ar **É** turi paveikslukas?
Kurioje žodžio vietoje jis yra?



Kokį garsą **E** ar **Ė** turi paveikslukas?
Kurioje žodžio vietoje jis yra?



Kokį garsą **E** ar **Ė** turi paveikslukas?
Kurioje žodžio vietoje jis yra?



Kokį garsą **E** ar **Ė** turi paveikslukas?
Kurioje žodžio vietoje jis yra?

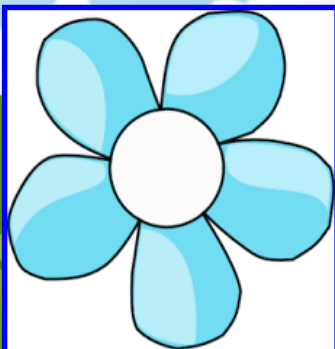


Kokį garsą **E** ar **Ė** turi paveikslukas?
Kurioje žodžio vietoje jis yra?



Suskirstyk paveikslėlius į dvi grupes

E	É

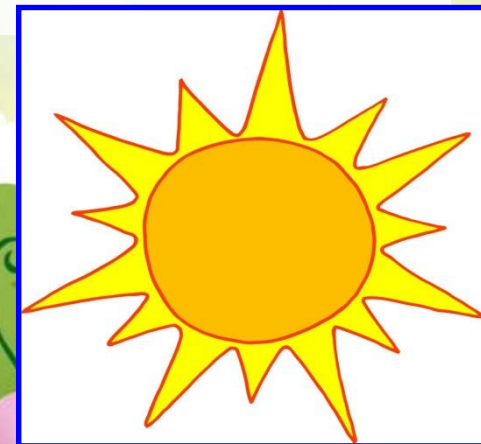
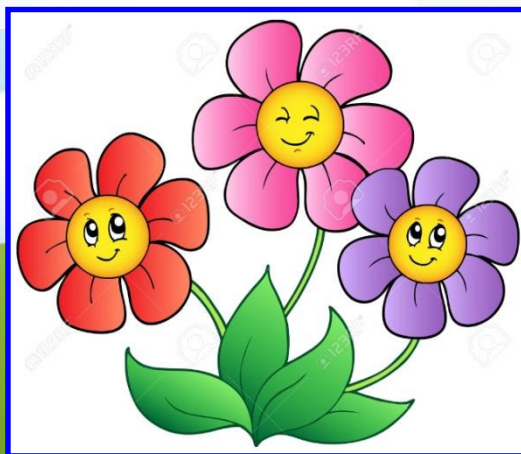


**Užbaik sakinius parinkdamas reikiamą
paveikslėlį:**

Danguje šviečia skausi.....

Prie kelio auga.....

Darželyje žydi.....

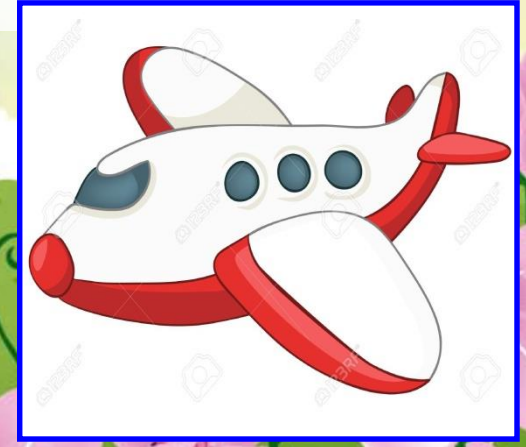


Užbaik sakinius parinkdamas reikiamą paveikslėlį:

Jūroje plaukioja.....

Ant šakos tupi.....

Danguje skrenda.....



Šauniai dirbote!!!

